

# Inštalácia medzikusu k práčke a sušičke Beko

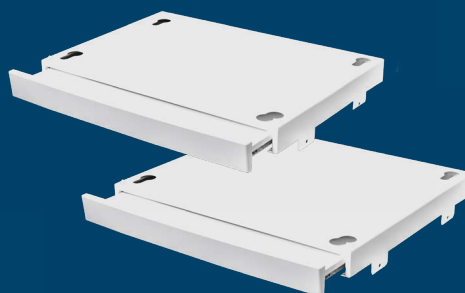


## Krok za krokom

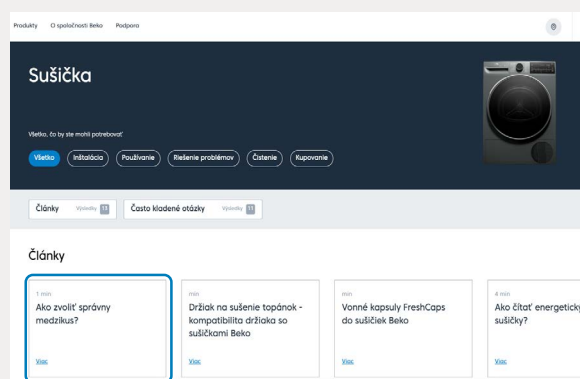
Inštalácia sa týka medzikusov Beko SKWS54, SKWS54B a SKWS60, SKWS60B pre práčku a sušičku Beko.

### Upozornenie:

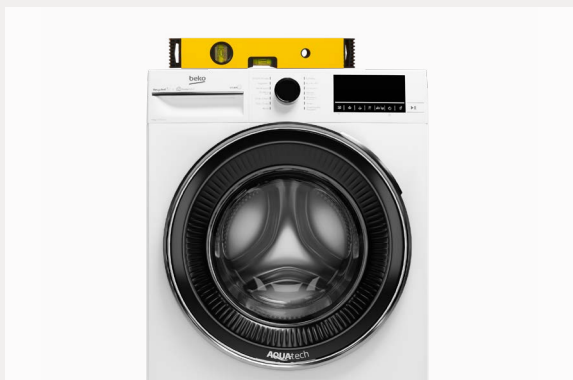
V záujme svojho bezpečia nikdy nemanipulujte so spotrebičmi sami a vždy pracujte radšej vo dvojici.



1. Najprv si radšej skontrolujte, či je hĺbka vašej sušičky Beko kompatibilná s hĺbkou vašej práčky. Kompatibilitu produktov s medzikusom si môžete overiť na [beko.com](http://beko.com) v sekcii Podpora.



2. Práčku, na ktorú medzikus so sušičkou chcete umiestniť, najskôr pomocou vodováhy a jej nastaviteľných nožičiek vyvážite tak, aby stáli v rovine.



3. Vybalený medzikus položte na práčku. Úchyty, ktorými sa bude medzikus pripevňovať k práčke, musia byť na bokoch práčky. Výsuvný šuplík by mal byť vpredu nad ovládacím panelom práčky.



4. Uistite sa, že medzikus dobre sedí na práčke, lícuje s jej hranami a nie je posunutý dopredu, ani dozadu.



5. Priskrutkujte medzikus k práčke na 4 miestach pomocou úchytovej vložky v medzikuse. Do práčky nemusíte nič predvrtávať, medzikus sa upevňuje do hornej plastovej dosky práčky, takže sa to dá ľahko zvládnuť aj obyčajným skrutkovačom.



6. Všetky nožičky sušičky vyskrutkujte do maxima tak, aby svojou výškou presahovali spodnú hranu sušičky.



7. Pri každej prednej nožičke sušičky je z čelného pohľadu skrutka. Ten u oboch predných nožičiek vyskrutkujte a skrutky si uschovajte.



8. Zdvihnite sušičku a umiestnite ju na pripevnený medzikus na práčke tak, aby nožičkami zapadla do širšej časti otvorov v medzikuse.



9. Sušičku v medzikuse zasuňte smerom dopredu tak, aby lícovala s okrajom medzikusu.



- 10.** Stlačením prednej lišty medzikusu vysuniete jeho priehradku a na každej strane uvidíte úchyt s otvorom pre skrutku. Týmto úchytom priskrutkujte medzikus k sušičke do otvoru, z ktorého ste v kroku 7 vyskrutkovali skrutky. Na priskrutkovanie použite skrutky z kroku 7.



- 11.** A je to, inštalácia je hotová!



Neviete si rady?

Navštívte [beko.com](http://beko.com)  
alebo volajte našu  
zákaznícku linku  
0800 171 250 každý  
deň 8:00-17:00.

