

# CATÁLOGO GENERAL

2024 - 2025



\*Source Euromonitor International Limited;  
Large Appliances as per "Major Appliances"  
in Consumer Appliances 2024ed,  
retail volume, 2023 data.

**beko**



# Estamos en el **TOP3** de mejores marcas de electrodomésticos en Europa

Beko, el segundo fabricante europeo de electrodomésticos y líder en electrodomésticos de libre instalación. Es la elección de 440 millones de personas en más de 135 países.

Nuestra constante búsqueda de innovación nos ha posicionado entre las tres principales marcas de electrodomésticos en Europa, destacando por nuestra amplia gama de productos sostenibles. Nos esforzamos continuamente por contribuir a un futuro más saludable y sostenible.

**beko**



\*Source Euromonitor International Limited; Large Appliances as per "Major Appliances" in Consumer Appliances 2024ed, retail volume, 2023 data.



Con Beko todos podemos vivir una vida más saludable y sostenible.

A todos nos gusta sentirnos como verdaderos profesionales en todos los ámbitos de nuestras vidas, ya sea experimentando con nuevas recetas, manteniéndonos en forma o cultivando hábitos sostenibles que nos ayuden a respetar el planeta y a trabajar para un futuro mejor.

Gracias a las tecnologías y funcionalidades de nuestros electrodomésticos, nuestros objetivos nunca han sido tan fáciles de alcanzar.

Con Beko todos podemos vivir una vida más saludable y sostenible, combinando tecnologías de máxima vanguardia y apostando por electrodomésticos eficientes y fabricados con materiales reciclados y biocompuestos.

**Una vida saludable solo es posible en un planeta saludable.**

## A State of Mind



# ¡Un hogar al alcance de tus manos!

En la actualidad todos disponemos de poco tiempo y necesitamos soluciones convenientes para mejorar nuestras vidas. Las tecnologías conectadas están diseñadas para que todo el mundo mejore la comodidad de su hogar.

HomeWhiz de Beko proporciona una gama de electrodomésticos conectados que ofrecen productos, servicios y experiencia de usuario. Por ejemplo, el teléfono puede enviar una notificación cuando la cena esté lista, el lavavajillas puede pedir detergente automáticamente o las lavadoras pueden avisar a la secadora para que se ponga en marcha cuando haya terminado.

**Con la aplicación Beko HomeWhiz puedes controlar tus electrodomésticos inteligentes desde cualquier lugar con tu teléfono inteligente o tableta.**



# ÍNDICE

**01** Frigoríficos y  
Congeladores  
11/62

**02** Lavadoras y  
Lavasecadoras  
63/88

**03** Secadoras  
89/104

**04** Lavavajillas  
105/130

**05** Hornos  
131/158

**06** Microondas  
159/164

**07** Placas de  
cocción  
165/190

**08** Campanas  
191/206

**09** Cocinas de  
libre instalación  
207/214

**10** Aires  
Acondicionados  
215/220

**11** Especificaciones  
Técnicas  
Anexo



# Instalación y montaje.

En Beko la calidad no nace por casualidad: es el resultado de rigurosas pruebas en cada etapa del proceso de fabricación, desde el diseño a la producción y desde el marketing a la instalación.

60 años de experiencia y colaboraciones con los principales fabricantes de cocinas se traducen en una nueva gama de electrodomésticos integrables, diseñados para ofrecerte soluciones de montaje con una instalación rápida y sencilla.

Nuestros principales logros incluyen:

- Reducción del tiempo de instalación.
- Mejora de los documentos técnicos incluidos en los manuales de instrucciones y en los esquemas de instalación. Esto se traduce en una guía clara, sencilla e intuitiva.
- Optimización de las herramientas necesarias para el montaje. Una experiencia rápida, eficaz y gratificante.





01

# FRIGORÍFICOS Y CONGELADORES

Frigoríficos de gran capacidad

Frigoríficos combinados

Frigoríficos combinados built-in

Frigoríficos dos puertas

Side by side Europeo

Bajo Encimera

Arcones

# Para ayudarte a mantener una alimentación saludable.

La dieta mediterránea se basa en ingredientes frescos y una alimentación equilibrada, por eso nos enfocamos en desarrollar tecnologías para mejorar la conservación de alimentos.

Con nuestro sistema NeoFrost Dual Cooling™, mantenemos una humedad óptima en el frigorífico (hasta 90%) para conservar frutas y verduras frescas hasta 3 veces más tiempo, y evitamos la formación de escarcha en el congelador con la descongelación automática.

La tecnología HarvestFresh™ conserva las vitaminas al imitar la luz del sol durante un ciclo de 24 horas, promoviendo un estilo de vida saludable.

Estas innovaciones y más están presentes en nuestra línea de frigoríficos, con un diseño lineal, atención al detalle y accesorios de lujo en el interior, sin perder valor.

Descubre todos los frigoríficos Beko en las próximas páginas.







  
**HARVESTfresh™**

FRIGORÍFICOS  
Y CONGELADORES



## **INSPIRADO EN LA NATURALEZA, IMPULSADO POR LA LUZ**

Las frutas y verduras, aunque se conserven frescas, empiezan a perder sus vitaminas al guardarlas en el frigorífico. Gracias a la innovadora tecnología HarvestFresh™ las vitaminas se mantienen durante más tiempo\*. Inspirados en la naturaleza, Beko ha desarrollado un sistema único que imita la luz del sol durante su ciclo diario de 24 horas. Así, se consigue prolongar la vida de los nutrientes y vitaminas para poder disfrutar de un estilo de vida más saludable.

\* Tested by Intertek. Based on vitamin C and vitamin A measurements in exposed tomato, green pepper, carrot, spinach and celery directly to the light technology compared to day 0 measurements over a 5-day period.

# AEROflow™



## REFRIGERACIÓN HOMOGÉNEA PARA UNA FRESCURA DURANTE MÁS TIEMPO

Gracias al sistema AeroFlow™, el frío se distribuye de forma homogénea por el compartimento frigorífico a través de canales laterales posteriores, reduciendo las fluctuaciones de temperatura al mínimo.

Los beneficios de esta tecnología son numerosos: frescura prolongada, menos deshidratación y, por tanto, frutas y verduras que conservan su textura y aromas durante más tiempo.



FRIGORÍFICOS  
Y CONGELADORES

## Compresor ProSmart™ Inverter



ALTA EFICIENCIA, ALTA DURABILIDAD Y BAJO NIVEL DE RUIDO

La tecnología que ofrecen los compresores ProSmart™ Inverter reduce las variaciones de temperatura de tu frigorífico, enfriando más rápidamente y ahorrando energía. Además, podrás disfrutar de una eficiencia silenciosa, ya que los compresores ProSmart™ Inverter son 4 veces más silenciosos que la media. Prepara tus alimentos con tranquilidad mientras ahorras dinero.

## EverFresh+



FRUTA Y VERDURA 3 VECES MÁS FRESCA

En el compartimento Everfresh+® las frutas y verduras se mantienen frescas hasta 30 días\*. Los precisos controles de temperatura y humedad minimizan la condensación y las variaciones de temperatura en el cajón.

\*Comprobado por SGS (comparado con el cajón estándar en brócoli y lechuga).

## NeoFrost™ Dual Cooling



EL NO FROST MEJORADO DE BEKO

El sistema No Frost total de Beko ofrece la máxima comodidad de la descongelación automática total, manteniendo las condiciones de humedad óptimas para una mejor conservación de los alimentos.

El No Frost total mejorado de Beko cuenta con 2 sistemas de frío independientes con descongelación automática. Mejora las condiciones de conservación de los alimentos y evita la transmisión de olores desde el congelador, manteniendo así el aire limpio y los alimentos frescos. Además, mejora el rendimiento y el enfriamiento es más rápido.

## BottleFlex



DESCUBRE LA VERSATILIDAD QUE OFRECE ESTE BOTELLERO DESPLEGABLE

BottleFlex se encaja fácilmente bajo una balda y se despliega fácilmente para almacenar tus bebidas.

Su diseño plegable garantiza un uso conveniente y un máximo aprovechamiento del espacio, siendo así la solución ideal para quienes buscan optimizar el espacio de almacenamiento en su frigorífico de manera sencilla y eficaz.

## SmoothFit



CÓMODA APERTURA DE PUERTA DE 90°

Las puertas SmoothFit no se abren más allá del panel lateral a 90°, lo que facilita la colocación del frigorífico en una esquina de la habitación o junto a una pared sin perder facilidad de uso. Además, los cajones se pueden abrir completamente sin problemas.

## Compartimento Multizona



DE FRIGORÍFICO A CONGELADOR EN UN SOLO TOQUE

Este espacio ofrece la máxima flexibilidad de uso, ya que se puede utilizar según sea necesario: como compartimento frigorífico adicional, como congelador, o como compartimento de cero grados.

La temperatura se puede ajustar como se desee de -24°C a +10°C.

# Utilizamos bioplásticos, cáscaras de huevo y biocompuestos en la producción de nuestros frigoríficos.

Las hueveras están fabricadas con un 20% de desechos de cáscara de huevo y un 80% de plásticos con base biológica. Además, el sellado de la puerta se realiza con un 25% de material a base de aceite de soja. Incluso la cubierta del ventilador está hecha de materiales 100% PLA de base biológica, como almidón de maíz o caña de azúcar.

Estamos comprometidos a reducir nuestro impacto ambiental y a ofrecer productos que no solo sean eficientes, sino también respetuosos con el medio ambiente. Estos avances en nuestros frigoríficos son un paso más hacia un futuro más sostenible. ¡Juntos construimos un mundo más saludable!

**Bio**  **Cycle**



# FRIGORÍFICOS GRAN CAPACIDAD

## GNE60542DXPN

2 Puertas 2 Cajones

SERIE bPRO 700 | Código EAN 8690842601873



### TECNOLOGÍAS

- Display electrónico
- **NeoFrost™ Triple Cooling**
- **HarvestFresh**
- Dispensador de agua automático
- Fabricador de hielo automático\*
- Dispensador de agua automático\*

\*con conexión a la toma de agua

### CARACTERÍSTICAS

- Clase eficiencia energética: **E**
- Clase de emisión de ruido acústico aéreo: **B**
- Emisiones de ruido acústico aéreo (dBA): **35 dBA**
- Dimensiones AlxAxF: **182,5 x 84 x 79 cm**

## GNE6049XPN

2 Puertas 2 Cajones

SERIE bPRO 500 | Código EAN 8690842601651



### TECNOLOGÍAS

- Display electrónico
- **NeoFrost™ Triple Cooling**
- **HarvestFresh**

### CARACTERÍSTICAS

- Clase eficiencia energética: **E**
- Clase de emisión de ruido acústico aéreo: **B**
- Emisiones de ruido acústico aéreo (dBA): **35 dBA**
- Dimensiones AlxAxF: **182,5 x 84 x 79 cm**

# FRIGORÍFICOS GRAN CAPACIDAD

## GN046623MXP

4 Puertas

SERIE bPRO 500 | Código EAN 8690842591655



### TECNOLOGÍAS

- Display electrónico
- **NeoFrost™ Dual Cooling**

### CARACTERÍSTICAS

- Clase eficiencia energética: **D**
- Dimensiones AlxAxF: **180 x 95 x 74 cm**

## GN1416240ZXN

4 Puertas

SERIE bPRO 500 | Código EAN 8690842586194



### TECNOLOGÍAS

- Display electrónico
- **NeoFrost™ Triple Cooling**
- **HarvestFresh**
- **EverFresh+**

### CARACTERÍSTICAS

- Clase eficiencia energética: **E**
- Clase de emisión de ruido acústico aéreo: **C**
- Emisiones de ruido acústico aéreo (dBA): **37 dBA**
- Garantía extendida del motor/compresor (Web): **10 años**
- Dimensiones AlxAxF: **182 x 90,8 x 70,5 cm**

# FRIGORÍFICOS GRAN CAPACIDAD



**GN05323XPN**

Side by Side

**D** SERIE bPRO 500 | Código EAN 8690842582650

## TECNOLOGÍAS

- Display electrónico
- **NeoFrost™ Dual Cooling**

## CARACTERÍSTICAS

- Clase eficiencia energética: **D**
- Clase de emisión de ruido acústico aéreo: **C**
- Emisiones de ruido acústico aéreo (dBA): **39 dBA**
- Dimensiones AlxAxF: **177 x 91 x 67 cm**

# FRIGORÍFICOS GRAN CAPACIDAD



**GN162340XBN**

Side by Side

**E** SERIE bPRO 500 | Código EAN 8690842580260

## TECNOLOGÍAS

- Display electrónico
- **NeoFrost™ Dual Cooling**
- **HarvestFresh**
- Dispensador de agua automático
- Fabricador de hielo automático\*
- Dispensador de agua automático\*

\*con conexión a la toma de agua

## CARACTERÍSTICAS

- Clase eficiencia energética: **E**
- Clase de emisión de ruido acústico aéreo: **B**
- Emisiones de ruido acústico aéreo (dBA): **35 dBA**
- Garantía extendida del motor/compresor (Web): **10 años**
- Dimensiones AlxAxF: **179 x 91 x 70,5 cm**

# FRIGORÍFICOS COMBINADOS



**B3RCNE564HW**

Combinado Ancho 70cm



SERIE  
b300

Código EAN  
8690842611162

## TECNOLOGÍAS

- Display interior
- **Aeroflow**
- **HarvestFresh**
- Conectividad WiFi+BLE

## CARACTERÍSTICAS

- Clase eficiencia energética: **E**
- Clase de emisión de ruido acústico aéreo: **C**
- Emisiones de ruido acústico aéreo (dBA): **38 dBA**
- SmoothFit
- Dimensiones AlxAxF: **192 x 70 x 74,5 cm**

# FRIGORÍFICOS COMBINADOS



**B3RCNE564HG**

Combinado Ancho 70cm



SERIE  
b300

Código EAN  
8690842625664

## TECNOLOGÍAS

- Display interior
- **Aeroflow**
- **HarvestFresh**

## CARACTERÍSTICAS

- Clase eficiencia energética **E**
- Clase de emisión de ruido acústico aéreo: **C**
- Emisiones de ruido acústico aéreo (dBA): **38 dBA**
- Dimensiones AlxAxF: **192 x 70 x 74,5 cm**

# FRIGORÍFICOS COMBINADOS



## B7RCNE408HXBR

Combinado Alto 204cm

**A** SERIE bPRO 700 | Código EAN 8690842621123

### TECNOLOGÍAS

- Display electrónico interior
- **AeroFlow**
- **HarvestFresh**

### CARACTERÍSTICAS

- Clase eficiencia energética **A**
- Clase de emisión de ruido acústico aéreo: **B**
- Emisiones de ruido acústico aéreo (dBA): **32 dBA**
- Garantía extendida del motor/compresor (Web): **10 años**
- SmoothFit
- Dimensiones AlxAxF: **203,5 x 59,5 x 66,3 cm**

# FRIGORÍFICOS COMBINADOS



## B7RCNE407HXB

Combinado Alto 204cm

**B** SERIE bPRO 700 | Código EAN 8690842690297

### TECNOLOGÍAS

- Display interior
- **AeroFlow**
- **HarvestFresh**
- Compartimento Multizona con temperatura fija

### CARACTERÍSTICAS

- Clase eficiencia energética **B**
- Clase de emisión de ruido acústico aéreo: **B**
- Emisiones de ruido acústico aéreo (dBA): **31 dBA**
- Garantía extendida del motor/compresor (Web): **10 años**
- SmoothFit
- Dimensiones AlxAxF: **203,5 x 59,5 x 66,3 cm**



# FRIGORÍFICOS COMBINADOS

## B5EUNE406HXB

Combinado Alto 204cm

SERIE bPRO 500 | Código EAN 8690842673160



### TECNOLOGÍAS

- Display interior
- **AeroFlow**
- **HarvestFresh**

### CARACTERÍSTICAS

- Clase eficiencia energética **C**
- Clase de emisión de ruido acústico aéreo: **B**
- Emisiones de ruido acústico aéreo (dBA): **35 dBA**
- Garantía extendida del motor/com presor (Web): **10 años**
- SmoothFit
- Dimensiones AlxAxF: **203,5 x 59,5 x 66,3 cm**

## B5XRCNE406HG

Combinado Alto 204cm

SERIE bPRO 500 | Código EAN 8690842673153



### TECNOLOGÍAS

- Display interior
- **AeroFlow**
- **HarvestFresh**

### CARACTERÍSTICAS

- Clase eficiencia energética **C**
- Clase de emisión de ruido acústico aéreo: **B**
- Emisiones de ruido acústico aéreo (dBA): **35 dBA**
- Garantía extendida del motor/com presor (Web): **10 años**
- SmoothFit
- Dimensiones AlxAxF: **203,5 x 59,5 x 66,3 cm**

## B5RCNE406HG

Combinado Alto 204cm

SERIE bPRO 500 | Código EAN 8690842631467



### TECNOLOGÍAS

- Display electrónico interior
- **AeroFlow**
- **HarvestFresh**

### CARACTERÍSTICAS

- Clase eficiencia energética **C**
- Clase de emisión de ruido acústico aéreo: **B**
- Emisiones de ruido acústico aéreo (dBA): **35 dBA**
- Garantía extendida del motor/com presor (Web): **10 años**
- SmoothFit
- Dimensiones AlxAxF: **203,5 x 59,5 x 66,3 cm**

# FRIGORÍFICOS COMBINADOS

## B5RCNE406HW

Combinado Alto 204cm

SERIE bPRO 500 | Código EAN 8690842635335



### TECNOLOGÍAS

- Display electrónico interior
- **AeroFlow**
- **HarvestFresh**

### CARACTERÍSTICAS

- Clase eficiencia energética **C**
- Clase de emisión de ruido acústico aéreo: **B**
- Emisiones de ruido acústico aéreo (dBA): **35 dBA**
- Garantía extendida del motor/com presor (Web): **10 años**
- SmoothFit
- Dimensiones AlxAxF: **203,5 x 59,5 x 66,3 cm**

## B5RCNE405HG2

Combinado Alto 204cm

SERIE b100 | Código EAN 8690842693717



### TECNOLOGÍAS

- Display electrónico interior
- **AeroFlow**
- **HarvestFresh**

### CARACTERÍSTICAS

- Clase eficiencia energética **D**
- Clase de emisión de ruido acústico aéreo: **C**
- Emisiones de ruido acústico aéreo (dBA): **36 dBA**
- Garantía extendida del motor/com presor (Web): **10 años**
- SmoothFit
- Dimensiones AlxAxF: **203,5 x 59,5 x 66,3 cm**

## B5RCNE405HG

Combinado Alto 204cm

SERIE b100 | Código EAN 8690842497773



### TECNOLOGÍAS

- Display electrónico interior
- **AeroFlow**
- **HarvestFresh**

### CARACTERÍSTICAS

- Clase eficiencia energética **D**
- Clase de emisión de ruido acústico aéreo: **C**
- Emisiones de ruido acústico aéreo (dBA): **35 dBA**
- Garantía extendida del motor/com presor (Web): **10 años**
- SmoothFit
- Dimensiones AlxAxF: **203,5 x 59,5 x 66,3 cm**

# FRIGORÍFICOS COMBINADOS

## B1RCNE404G

Combinado Alto 204cm

SERIE b100 | Código EAN 8690842621048



### TECNOLOGÍAS

- Control mecánico con sensor
- **AeroFlow**

### CARACTERÍSTICAS

- Clase eficiencia energética **E**
- Clase de emisión de ruido acústico aéreo: **C**
- Emisiones de ruido acústico aéreo (dBA): **37 dBA**
- SmoothFit
- Dimensiones AlxAxF:  
**203,5 x 59,5 x 66,3 cm**

## B1RCNE404W

Combinado Alto 204cm

SERIE b100 | Código EAN 8690842497773



### TECNOLOGÍAS

- Control mecánico con sensor
- **AeroFlow**

### CARACTERÍSTICAS

- Clase eficiencia energética **E**
- Clase de emisión de ruido acústico aéreo: **C**
- Emisiones de ruido acústico aéreo (dBA): **37 dBA**
- SmoothFit
- Dimensiones AlxAxF:  
**203,5 x 59,5 x 66,3 cm**



# FRIGORÍFICOS COMBINADOS

## B5XRCNE366HXB

Combinado Alto 187cm

SERIE bPRO 500 Código EAN 8690842672149



### TECNOLOGÍAS

- Display interior
- **AeroFlow**
- **HarvestFresh**

### CARACTERÍSTICAS

- Clase eficiencia energética **C**
- Clase de emisión de ruido acústico aéreo: **B**
- Emisiones de ruido acústico aéreo (dBA): **35 dBA**
- Garantía extendida del motor/com presor (Web): **10 años**
- SmoothFit
- Dimensiones AlxAxF: **186,5 x 59,5 x 66,3 cm**

## B5RCNE366HG

Combinado Alto 187cm

SERIE bPRO 500 Código EAN 8690842616167



### TECNOLOGÍAS

- Display electrónico interior
- **AeroFlow**
- **HarvestFresh**

### CARACTERÍSTICAS

- Clase eficiencia energética **C**
- Clase de emisión de ruido acústico aéreo: **B**
- Emisiones de ruido acústico aéreo (dBA): **35 dBA**
- Garantía extendida del motor/com presor (Web): **10 años**
- SmoothFit
- Dimensiones AlxAxF: **186,5 x 59,5 x 66,3 cm**

## B5RCNE365HG

Combinado Alto 187cm

SERIE bPRO 500 Código EAN 8690842582646



### TECNOLOGÍAS

- Display electrónico interior
- **AeroFlow**
- **HarvestFresh**

### CARACTERÍSTICAS

- Clase eficiencia energética **D**
- Clase de emisión de ruido acústico aéreo: **C**
- Emisiones de ruido acústico aéreo (dBA): **35 dBA**
- Garantía extendida del motor/com presor (Web): **10 años**
- SmoothFit
- Dimensiones AlxAxF: **186,5 x 59,5 x 66,3 cm**

# FRIGORÍFICOS COMBINADOS

## B5RCNE365HW

Combinado Alto 187cm

SERIE bPRO 500 Código EAN 8690842693724



### TECNOLOGÍAS

- Display electrónico interior
- **AeroFlow**
- **HarvestFresh**

### CARACTERÍSTICAS

- Clase eficiencia energética **D**
- Clase de emisión de ruido acústico aéreo: **C**
- Emisiones de ruido acústico aéreo (dBA): **35 dBA**
- Garantía extendida del motor/com presor (Web): **10 años**
- SmoothFit
- Dimensiones AlxAxF: **186,5 x 59,5 x 66,3 cm**

## B1RCNE364G

Combinado Alto 187cm

SERIE b100 Código EAN 8690842602924



### TECNOLOGÍAS

- Control mecánico con sensor
- **AeroFlow**

### CARACTERÍSTICAS

- Clase eficiencia energética **E**
- Clase de emisión de ruido acústico aéreo: **C**
- Emisiones de ruido acústico aéreo (dBA): **37 dBA**
- SmoothFit
- Dimensiones AlxAxF: **186,5 x 59,5 x 66,3 cm**

## B1RCNE364W

Combinado Alto 187cm

SERIE b100 Código EAN 8690842489488



### TECNOLOGÍAS

- Control mecánico con sensor
- **AeroFlow**

### CARACTERÍSTICAS

- Clase eficiencia energética **E**
- Clase de emisión de ruido acústico aéreo: **C**
- Emisiones de ruido acústico aéreo (dBA): **37 dBA**
- SmoothFit
- Dimensiones AlxAxF: **186,5 x 59,5 x 66,3 cm**

# FRIGORÍFICOS COMBINADOS

## B3RCNA345HW

Combinado Alto 180cm

SERIE bPRO 500 | Código EAN 8690842690563



### TECNOLOGÍAS

- Electronic Display on Ceiling (Tact)
- AeroFlow
- HarvestFresh

### CARACTERÍSTICAS

- Clase eficiencia energética **D**
- Clase de emisión de ruido acústico aéreo: **C**
- Emisiones de ruido acústico aéreo (dBA): **37 dBA**
- SmoothFit
- Dimensiones AlxAxF:  
**179,6 x 59,5 x 66,5 cm**

## RCHE300K40WN

Combinado Alto 182cm

SERIE b100 | Código EAN 8690842612459



### TECNOLOGÍAS

- Control mecánico con sensor

### CARACTERÍSTICAS

- Clase eficiencia energética **E**
- Clase de emisión de ruido acústico aéreo: **C**
- Emisiones de ruido acústico aéreo (dBA): **37 dBA**
- SmoothFit
- Dimensiones AlxAxF:  
**182,4 x 54 x 57,5 cm**



# FRIGORÍFICOS COMBI BUILT-IN

## BCNE400E40SN

Combinado Ancho 70cm

SERIE b300 | Código EAN 8690842418877



### TECNOLOGÍAS

- Display electrónico interior
- **AeroFlow**
- **HarvestFresh**
- **Everfresh+**

### CARACTERÍSTICAS

- Clase eficiencia energética **E**
- Clase de emisión de ruido acústico aéreo: **B**
- Emisiones de ruido acústico aéreo (dBA): **35 dBA**
- Garantía extendida del motor/compresor (Web): **10 años**
- Dimensiones AlxAxF: **194 x 69 x 55 cm**

## BCSE400E40SN

Combinado Ancho 70cm

SERIE b300 | Código EAN 8690842409295



### TECNOLOGÍAS

- Display electrónico interior
- **HarvestFresh**

### CARACTERÍSTICAS

- Clase eficiencia energética **E**
- Clase de emisión de ruido acústico aéreo: **B**
- Emisiones de ruido acústico aéreo (dBA): **35 dBA**
- Garantía extendida del motor/compresor (Web): **10 años**
- Dimensiones AlxAxF: **194 x 69 x 59,5 cm**

# FRIGORÍFICOS COMBI BUILT-IN

## BCNA306E4SN

Combinado Alto 194cm

SERIE bPRO 500 | Código EAN 5944008923266



### TECNOLOGÍAS

- Display electrónico interior
- **NeoFrost™ Dual Cooling**
- **HarvestFresh**

### CARACTERÍSTICAS

- Clase eficiencia energética **E**
- Clase de emisión de ruido acústico aéreo: **C**
- Emisiones de ruido acústico aéreo (dBA): **37 dBA**
- Garantía extendida del motor/compresor (Web): **10 años**
- Dimensiones AlxAxF: **193,5 x 54 x 54,5 cm**

## BCSA306E4SFN

Combinado Alto 194cm

SERIE b300 | Código EAN 8690842371738



### TECNOLOGÍAS

- Display electrónico interior
- **MinFrost**

### CARACTERÍSTICAS

- Clase eficiencia energética **E**
- Clase de emisión de ruido acústico aéreo: **C**
- Emisiones de ruido acústico aéreo (dBA): **37 dBA**
- Garantía extendida del motor/compresor (Web): **10 años**
- Dimensiones AlxAxF: **193,5 x 54 x 54,5 cm**

# FRIGORÍFICOS COMBI BUILT-IN



## BCNA275E4SN

Combinado Alto 178cm

**E** SERIE bPRO 500 | Código EAN 5944008923549

### TECNOLOGÍAS

- Display electrónico interior
- **NeoFrost™ Dual Cooling**
- **HarvestFresh**

### CARACTERÍSTICAS

- Clase eficiencia energética **E**
- Clase de emisión de ruido acústico aéreo: **C**
- Emisiones de ruido acústico aéreo (dBA): **38 dBA**
- Garantía extendida del motor/compresor (Web): **10 años**
- Dimensiones AlxAxF: **177,5 x 54 x 54,5 cm**

# FRIGORÍFICOS COMBI BUILT-IN

## BCHA275E4SN

Combinado Alto 178cm

SERIE b300 | Código EAN 5944008923228



### TECNOLOGÍAS

- Display electrónico interior
- **HarvestFresh**

### CARACTERÍSTICAS

- Clase eficiencia energética **E**
- Clase de emisión de ruido acústico aéreo: **C**
- Emisiones de ruido acústico aéreo (dBA): **38 dBA**
- Garantía extendida del motor/compresor (Web): **10 años**
- Dimensiones AlxAxF: **177,5 x 54 x 54,5 cm**

## BCSA285K4SN

Combinado Alto 178cm

SERIE b100 | Código EAN 8690842379376



### TECNOLOGÍAS

- Control mecánico con sensor
- **MiniFrost**

### CARACTERÍSTICAS

- Clase eficiencia energética **E**
- Clase de emisión de ruido acústico aéreo: **B**
- Emisiones de ruido acústico aéreo (dBA): **35 dBA**
- Dimensiones AlxAxF: **177,5 x 54 x 54,5 cm**

# FRIGORÍFICOS DOS PUERTAS

## RDNT271I40WN

2 Puertas

SERIE b100 | Código EAN 8859377109081



### TECNOLOGÍAS

- Display electrónico
- **NeoFrost™ Dual Cooling**
- Modo Vacaciones

### CARACTERÍSTICAS

- Clase eficiencia energética **E**
- Clase de emisión de ruido acústico aéreo: **C**
- Emisiones de ruido acústico aéreo (dBA): **41 dBA**
- Dimensiones AlxAxF: **165 x 54 x 60 cm**

## RDNT271I40XBN

2 Puertas

SERIE b100 | Código EAN 8859377109074



### TECNOLOGÍAS

- Display electrónico
- **NeoFrost™ Dual Cooling**
- Modo Vacaciones

### CARACTERÍSTICAS

- Clase eficiencia energética **E**
- Clase de emisión de ruido acústico aéreo: **C**
- Emisiones de ruido acústico aéreo (dBA): **41 dBA**
- Dimensiones AlxAxF: **165 x 54 x 60 cm**

# FRIGORÍFICOS DOS PUERTAS

## RDNT231I40WN

2 Puertas

SERIE b100 | Código EAN 8859377109104



### TECNOLOGÍAS

- Display electrónico
- **NeoFrost™ Dual Cooling**
- Modo Vacaciones

### CARACTERÍSTICAS

- Clase eficiencia energética **E**
- Clase de emisión de ruido acústico aéreo: **C**
- Emisiones de ruido acústico aéreo (dBA): **41 dBA**
- Dimensiones AlxAxF: **145 x 54 x 60 cm**

## RDNT231I40XBN

2 Puertas

SERIE b100 | Código EAN 8859377109098



### TECNOLOGÍAS

- Display electrónico
- **NeoFrost™ Dual Cooling**
- Modo Vacaciones

### CARACTERÍSTICAS

- Clase eficiencia energética **E**
- Clase de emisión de ruido acústico aéreo: **C**
- Emisiones de ruido acústico aéreo (dBA): **41 dBA**
- Dimensiones AlxAxF: **145 x 54 x 60 cm**

# FRIGORÍFICOS DOS PUERTAS

## RDSE331K40W

2 Puertas

SERIE b100 | Código EAN 8690842707858



### TECNOLOGÍAS

- Control rotacional
- **MinFrost**

### CARACTERÍSTICAS

- Clase eficiencia energética **E**
- Clase de emisión de ruido acústico aéreo: **C**
- Emisiones de ruido acústico aéreo (dBA): **39 dBA**
- Dimensiones AlxAxF: **174 x 59,5 x 60 cm**

## RDSA280K40WN

2 Puertas

SERIE b100 | Código EAN 8690842621741



### TECNOLOGÍAS

- Control rotacional
- **MinFrost**

### CARACTERÍSTICAS

- Clase eficiencia energética **E**
- Clase de emisión de ruido acústico aéreo: **C**
- Emisiones de ruido acústico aéreo (dBA): **37 dBA**
- Dimensiones AlxAxF: **160,6 x 54 x 57,4 cm**

# FRIGORÍFICOS DOS PUERTAS

## RDSA240K40GN

2 Puertas

SERIE b100 | Código EAN 8690842646027



### TECNOLOGÍAS

- Control rotacional
- **MinFrost**

### CARACTERÍSTICAS

- Clase eficiencia energética **E**
- Clase de emisión de ruido acústico aéreo: **C**
- Emisiones de ruido acústico aéreo (dBA): **37 dBA**
- Dimensiones AlxAxF: **146,5 x 54 x 57,4 cm**

## RDSO206K40WN

2 Puertas

SERIE b100 | Código EAN 8690842575297



### TECNOLOGÍAS

- Control rotacional
- **MinFrost**

### CARACTERÍSTICAS

- Clase eficiencia energética **E**
- Clase de emisión de ruido acústico aéreo: **C**
- Emisiones de ruido acústico aéreo (dBA): **40 dBA**
- Dimensiones AlxAxF: **143 x 54,5 x 55,5 cm**



# FRIGORÍFICOS DOS PUERTAS BUILT-IN

## BDSA250K4SN

2 Puertas

SERIE b100 | Código EAN 8690842620461



### TECNOLOGÍAS

- Control rotacional
- MinFrost

### CARACTERÍSTICAS

- Clase eficiencia energética **E**
- Clase de emisión de ruido acústico aéreo: **C**
- Emisiones de ruido acústico aéreo (dBA): **37 dBA**
- Dimensiones AlxAxF: **144,8 x 54 x 54,5 cm**

## BSSA210K4SN

2 Puertas

SERIE b100 | Código EAN 8690842487002



### TECNOLOGÍAS

- Control rotacional
- MinFrost

### CARACTERÍSTICAS

- Clase eficiencia energética **E**
- Clase de emisión de ruido acústico aéreo: **B**
- Emisiones de ruido acústico aéreo (dBA): **35 dBA**
- Dimensiones AlxAxF: **121,5 x 54 x 54,5 cm**



# CONJUNTO FRIGORÍFICO Y CONGELADOR

## B3RMFNE314XB

Congelador Vertical

SERIE b300 | Código EAN 8690842522185



## B3RMLNE444HXB

Frigorífico 1 Puerta

SERIE b300 | Código EAN 8690842522215



### TECNOLOGÍAS

- Display electrónico
- **NeoFrost**
- Congelación rápida

### CARACTERÍSTICAS

- Número de cajones en el congelador: **5**
- Tipo de fabricante de hielo: **Cubitera con tapa**
- Clase eficiencia energética **E**
- Emisiones de ruido acústico aéreo (dBA): **34 dBA**
- Alarma puerta abierta
- SmoothFit
- Dimensiones AlxAxF: **186,5 x 59,7 x 70,9 cm**
- Pareja side by side con modelo: **B3RMLNE444HXB**

### TECNOLOGÍAS

- Display electrónico
- **NeoFrost**
- **HarvestFresh**
- Compartimento 0°C

### CARACTERÍSTICAS

- Clase eficiencia energética **E**
- Emisiones de ruido acústico aéreo (dBA): **35 dBA**
- Dimensiones AlxAxF: **186,5 x 59,7 x 70,9 cm**
- Alarma puerta abierta
- SmoothFit
- Pareja side by side con modelo: **B3RMFNE314XB**

Estos productos se comercializan por separado. La imagen mostrada es una sugerencia de instalación.

# CONJUNTO FRIGORÍFICO Y CONGELADOR

## B3RMFNE314W

Congelador Vertical

SERIE b300 | Código EAN 8690842522178



## B3RMLNE444HW

Frigorífico 1 Puerta

SERIE b300 | Código EAN 8690842522208



### TECNOLOGÍAS

- Display electrónico
- **NeoFrost**
- Congelación rápida

### CARACTERÍSTICAS

- Número de cajones en el congelador: **5**
- Tipo de fabricante de hielo: **Cubitera con tapa**
- Clase eficiencia energética **E**
- Emisiones de ruido acústico aéreo (dBA): **34 dBA**
- Alarma puerta abierta
- SmoothFit
- Dimensiones AlxAxF: **186,5 x 59,7 x 70,9 cm**
- Pareja side by side con modelo: **B3RMLNE444HW**

### TECNOLOGÍAS

- Display electrónico
- **NeoFrost**
- **HarvestFresh**
- Compartimento 0°C

### CARACTERÍSTICAS

- Clase eficiencia energética **E**
- Emisiones de ruido acústico aéreo (dBA): **35 dBA**
- Dimensiones AlxAxF: **186,5 x 59,7 x 70,9 cm**
- Alarma puerta abierta
- SmoothFit
- Pareja side by side con modelo: **B3RMFNE314W**

Estos productos se comercializan por separado. La imagen mostrada es una sugerencia de instalación.

# CONJUNTO FRIGORÍFICO Y CONGELADOR

## B3RFNE314XB

Congelador Vertical

SERIE b300 | Código EAN 8690842573460



## B1RMLNE444XB

Frigorífico 1 Puerta

SERIE b100 | Código EAN 8690842603099



### TECNOLOGÍAS

- Display electrónico
- **NeoFrost**

### CARACTERÍSTICAS

- Número de cajones en el congelador: **5**
- Tipo de fabricante de hielo: **Cubitera**
- Clase eficiencia energética **E**
- Emisiones de ruido acústico aéreo (dBA): **38 dBA**
- Alarma puerta abierta
- Dimensiones AlxAxF: **186,5 x 59,7 x 75,4 cm**
- Pareja side by side con modelo: **B1RMLNE444XB**

### TECNOLOGÍAS

- Control rotacional
- **AeroFlow**

### CARACTERÍSTICAS

- Clase eficiencia energética **E**
- Emisiones de ruido acústico aéreo (dBA): **35 dBA**
- Dimensiones AlxAxF: **186,5 x 59,7 x 70,9 cm**
- Pareja side by side con modelo: **B3RFN314XB**

Estos productos se comercializan por separado. La imagen mostrada es una sugerencia de instalación.

# CONJUNTO FRIGORÍFICO Y CONGELADOR

## B3RFNE314W

Congelador Vertical

SERIE b300 | Código EAN 8690842522581



## B1RMLNE444W

Frigorífico 1 Puerta

SERIE b100 | Código EAN 8690842603105



### TECNOLOGÍAS

- Display electrónico
- **NeoFrost**
- Congelación rápida

### CARACTERÍSTICAS

- Número de cajones en el congelador: **5**
- Tipo de fabricante de hielo: **Cubitera con tapa**
- Clase eficiencia energética **E**
- Emisiones de ruido acústico aéreo (dBA): **38 dBA**
- Alarma puerta abierta
- Dimensiones AlxAxF: **186,5 x 59,7 x 70,9 cm**
- Pareja side by side con modelo: **B1RMLNE444W**

### TECNOLOGÍAS

- Control rotacional

### CARACTERÍSTICAS

- Clase eficiencia energética **E**
- Emisiones de ruido acústico aéreo (dBA): **35 dBA**
- Dimensiones AlxAxF: **186,5 x 59,7 x 70,9 cm**
- Pareja side by side con modelo: **B3RFNE314W**

Estos productos se comercializan por separado. La imagen mostrada es una sugerencia de instalación.

# CONJUNTO FRIGORÍFICO Y CONGELADOR

## RFNE290L41GN

Congelador Vertical

SERIE b100 | Código EAN 8690842587795



## RSSE415M41GN

Frigorífico 1 Puerta

SERIE b100 | Código EAN 8690842602115



### TECNOLOGÍAS

- Control mecánico
- **NeoFrost**

### CARACTERÍSTICAS

- Número de cajones en el congelador: **5**
- Tipo de fabricante de hielo: **Cubitera**
- Clase eficiencia energética **E**
- Emisiones de ruido acústico aéreo (dBA): **38 dBA**
- Alarma puerta abierta
- Dimensiones AlxAxF: **171,4 x 59,5 x 70 cm**
- Pareja side by side con modelo: **RSSE415M41GN**

### TECNOLOGÍAS

- Control rotacional

### CARACTERÍSTICAS

- Clase eficiencia energética **E**
- Emisiones de ruido acústico aéreo (dBA): **38 dBA**
- Dimensiones AlxAxF: **171,4 x 59,5 x 70 cm**
- Pareja side by side con modelo: **RFNE290L41GN**

# CONJUNTO FRIGORÍFICO Y CONGELADOR

## RFNE290L41WN

Congelador Vertical

SERIE b100 | Código EAN 8690842575464



## RSSE415M41WN

Frigorífico 1 Puerta

SERIE b100 | Código EAN 8690842602122



### TECNOLOGÍAS

- Control mecánico
- **NeoFrost**

### CARACTERÍSTICAS

- Número de cajones en el congelador: **5**
- Tipo de fabricante de hielo: **Cubitera**
- Clase eficiencia energética **E**
- Emisiones de ruido acústico aéreo (dBA): **38 dBA**
- Alarma puerta abierta
- Dimensiones AlxAxF: **171,4 x 59,5 x 70 cm**
- Pareja side by side con modelo: **RSSE415M41WN**

### TECNOLOGÍAS

- Control rotacional

### CARACTERÍSTICAS

- Clase eficiencia energética **E**
- Emisiones de ruido acústico aéreo (dBA): **38 dBA**
- Dimensiones AlxAxF: **171,4 x 59,5 x 70 cm**
- Pareja side by side con modelo: **RFNE290L41WN**

Estos productos se comercializan por separado. La imagen mostrada es una sugerencia de instalación.

Estos productos se comercializan por separado. La imagen mostrada es una sugerencia de instalación.

# CONJUNTO FRIGORÍFICO Y CONGELADOR

## B3RFNE274W

Congelador Vertical

SERIE b300 | Código EAN 8690842603006



### TECNOLOGÍAS

- Display electrónico interno
- **NeoFrost**

### CARACTERÍSTICAS

- Número de cajones en el congelador: **5**
- Tipo de fabricante de hielo: **Cubitera**
- Clase eficiencia energética **E**
- Emisiones de ruido acústico aéreo (dBA): **38 dBA**
- Alarma puerta abierta
- Dimensiones AlxAxF: **151,8 x 59,7 x 75,4 cm**
- Pareja side by side con modelo: **RSSA290M41WN**

## RSSA290M41WN

Frigorífico 1 Puerta

SERIE b100 | Código EAN 8690842603532



### TECNOLOGÍAS

- Control rotacional

### CARACTERÍSTICAS

- Clase eficiencia energética **E**
- Emisiones de ruido acústico aéreo (dBA): **38 dBA**
- Dimensiones AlxAxF: **150,8 x 59,5 x 59,2 cm**
- Pareja side by side con modelo: **B3RFNE274W**

# CONJUNTO FRIGORÍFICO Y CONGELADOR

## BFNA247E40SN

Congelador Vertical

SERIE b300 | Código EAN 8690842605895



### TECNOLOGÍAS

- Display electrónico interno
- **NeoFrost**

### CARACTERÍSTICAS

- Número de cajones en el congelador: **6**
- Tipo de fabricante de hielo: **Cubitera**
- Clase eficiencia energética **E**
- Emisiones de ruido acústico aéreo (dBA): **39 dBA**
- Alarma puerta abierta
- Dimensiones AlxAxF: **177,5 x 54 x 54,5 cm**
- Pareja side by side con modelo: **BSSA315K4SN**

## BSSA315K4SN

Frigorífico 1 Puerta

SERIE b100 | Código EAN 8690842605925



### TECNOLOGÍAS

- Control rotacional

### CARACTERÍSTICAS

- Clase eficiencia energética **E**
- Emisiones de ruido acústico aéreo (dBA): **35 dBA**
- Dimensiones AlxAxF: **177,5 x 54 x 54,5 cm**
- Pareja side by side con modelo: **BFNA247E40SN**

Estos productos se comercializan por separado. La imagen mostrada es una sugerencia de instalación.

Estos productos se comercializan por separado. La imagen mostrada es una sugerencia de instalación.

# BAJO ENCIMERA

## TSE1284N

Frigorífico Bajo Encimera

SERIE b100 Código EAN 8690842354205



## TSE1524N

Frigorífico Bajo Encimera

SERIE b100 Código EAN 8690842603600



## FNE1074N

Congelador Bajo Encimera

SERIE b100 Código EAN 8690842536168



# BAJO ENCIMERA

## TS190340N

Frigorífico Bajo Encimera

SERIE b100 Código EAN 8690842577291



## TS190040N

Frigorífico Bajo Encimera

SERIE b100 Código EAN 8690842577307



## FS166020

Congelador Bajo Encimera

SERIE b100 Código EAN 8690769371057



### TECNOLOGÍAS

- Sistema de frío: **Estático**
- Control rotacional
- **MinFrost**

### CARACTERÍSTICAS

- Número de cajones: **1**
- Número de estantes en puerta: **3**
- Número total de estantes en cabinet: **2**
- Clase eficiencia energética **E**
- Emisiones de ruido acústico aéreo (dBA): **36 dBA**
- Dimensiones AlxAxF: **84 x 54 x 59 cm**

### TECNOLOGÍAS

- Sistema de frío: **Estático**
- Control rotacional

### CARACTERÍSTICAS

- Número de cajones: **1**
- Número de estantes en puerta: **3**
- Número total de estantes en cabinet: **3**
- Clase eficiencia energética **E**
- Emisiones de ruido acústico aéreo (dBA): **37 dBA**
- Dimensiones AlxAxF: **84 x 54 x 59 cm**

### TECNOLOGÍAS

- Sistema de frío: **NoFrost**
- Control rotacional

### CARACTERÍSTICAS

- Clase eficiencia energética **E**
- Emisiones de ruido acústico aéreo (dBA): **39 dBA**
- Dimensiones AlxAxF: **84 x 54 x 59 cm**

### TECNOLOGÍAS

- Sistema de frío: **Estático**
- Control rotacional
- **MinFrost**

### CARACTERÍSTICAS

- Número de cajones: **1**
- Número de estantes en puerta: **3**
- Número total de estantes en cabinet: **2**
- Clase eficiencia energética **E**
- Emisiones de ruido acústico aéreo (dBA): **36 dBA**
- Dimensiones AlxAxF: **81,8 x 47,5 x 50 cm**

### TECNOLOGÍAS

- Sistema de frío: **Estático**
- Control rotacional

### CARACTERÍSTICAS

- Número de cajones: **1**
- Número de estantes en puerta: **3**
- Número total de estantes en cabinet: **3**
- Clase eficiencia energética **E**
- Emisiones de ruido acústico aéreo (dBA): **38 dBA**
- Dimensiones AlxAxF: **81,8 x 47,5 x 50 cm**

### TECNOLOGÍAS

- Sistema de frío: **Estático**
- **MinFrost**

### CARACTERÍSTICAS

- Número de cajones en el congelador: **3**
- Clase eficiencia energética **E**
- Emisiones de ruido acústico aéreo (dBA): **37 dBA**
- Dimensiones AlxAxF: **81,8 x 47,5 x 50 cm**

# BAJO ENCIMERA

## BU1154HCN

Frigorífico Bajo Encimera

SERIE b100 | Código EAN 8690842573477



## BU1104N

Frigorífico Bajo Encimera

SERIE b100 | Código EAN 8690842575495



## BU1204N

Congelador Bajo Encimera

SERIE b100 | Código EAN 8690842602962



### TECNOLOGÍAS

- Sistema de frío: **Estático**
- Control rotacional
- **MinFrost**

### CARACTERÍSTICAS

- Número de estantes en puerta: **2**
- Número total de estantes en cabinet: **3**
- Clase eficiencia energética **E**
- Emisiones de ruido acústico aéreo (dBA): **37 dBA**
- Dimensiones AlxAxF: **82 x 59,5 x 54,5 cm**

### TECNOLOGÍAS

- Sistema de frío: **Estático**
- Control rotacional

### CARACTERÍSTICAS

- Número de estantes en puerta: **2**
- Número total de estantes en cabinet: **2**
- Clase eficiencia energética **E**
- Emisiones de ruido acústico aéreo (dBA): **35 dBA**
- Dimensiones AlxAxF: **82 x 59,5 x 54,5 cm**

### TECNOLOGÍAS

- Sistema de frío: **Estático**
- Control mecánico
- **MinFrost**

### CARACTERÍSTICAS

- Clase eficiencia energética **E**
- Emisiones de ruido acústico aéreo (dBA): **36 dBA**
- Dimensiones AlxAxF: **82 x 59,5 x 54,5 cm**

# ARCONES

## HSM46740

Arcón

SERIE b300 | Código EAN 8690842586354



## HSM37540

Arcón

SERIE b300 | Código EAN 8690842574160



### TECNOLOGÍAS

- Sistema de frío: **Estático**
- Control mecánico

### CARACTERÍSTICAS

- Volumen total (litros): **451**
- Iluminación LED
- Iluminación interior en compartimento congelador
- Cestos en el congelador: **3**
- Clase eficiencia energética **E**
- Emisiones de ruido acústico aéreo (dBA): **36 dBA**
- Cerradura en el tirador
- Dimensiones AlxAxF: **86 x 155,5 x 67,5 cm**

### TECNOLOGÍAS

- Sistema de frío: **Estático**
- Control mecánico

### CARACTERÍSTICAS

- Volumen total (litros): **360**
- Iluminación Standard
- Iluminación interior en compartimento congelador
- Cestos en el congelador: **3**
- Clase eficiencia energética **E**
- Emisiones de ruido acústico aéreo (dBA): **36 dBA**
- Cerradura en el tirador
- Dimensiones AlxAxF: **86 x 129 x 67,5 cm**

# ARCONES

## HSM29540

Arcón

SERIE b300 | Código EAN 8690842580697



### TECNOLOGÍAS

- Sistema de frío: **Estático**
- Control mecánico

### CARACTERÍSTICAS

- Volumen total (litros): **298**
- Iluminación Standard
- Iluminación interior en compartimento congelador
- Cestos en el congelador: **2**
- Clase eficiencia energética **E**
- Emisiones de ruido acústico aéreo (dBA): **36 dBA**
- Cerradura en el tirador
- Dimensiones AlxAxF: **86 x 110,5 x 67,5 cm**

## HSM14540

Arcón

SERIE b300 | Código EAN 8690842574122



### TECNOLOGÍAS

- Sistema de frío: **Estático**
- Control mecánico
- Congelación rápida

### CARACTERÍSTICAS

- Volumen total (litros): **205**
- Cestos en el congelador: **1**
- Clase eficiencia energética **E**
- Emisiones de ruido acústico aéreo (dBA): **36 dBA**
- Cerradura en el tirador
- Dimensiones AlxAxF: **91,2 x 75,5 x 67,5 cm**

# ARCONES

## CF200EWN

Arcón

SERIE b100 | Código EAN 8690842609688



### TECNOLOGÍAS

- Sistema de frío: **Estático**
- Control mecánico

### CARACTERÍSTICAS

- Volumen total (litros): **198**
- Cestos en el congelador: **1**
- Clase eficiencia energética **E**
- Emisiones de ruido acústico aéreo (dBA): **40 dBA**
- Cerradura en el tirador
- Dimensiones AlxAxF: **84 x 91,5 x 54,5 cm**

## CF100EWN

Arcón

SERIE b100 | Código EAN 8690842609671



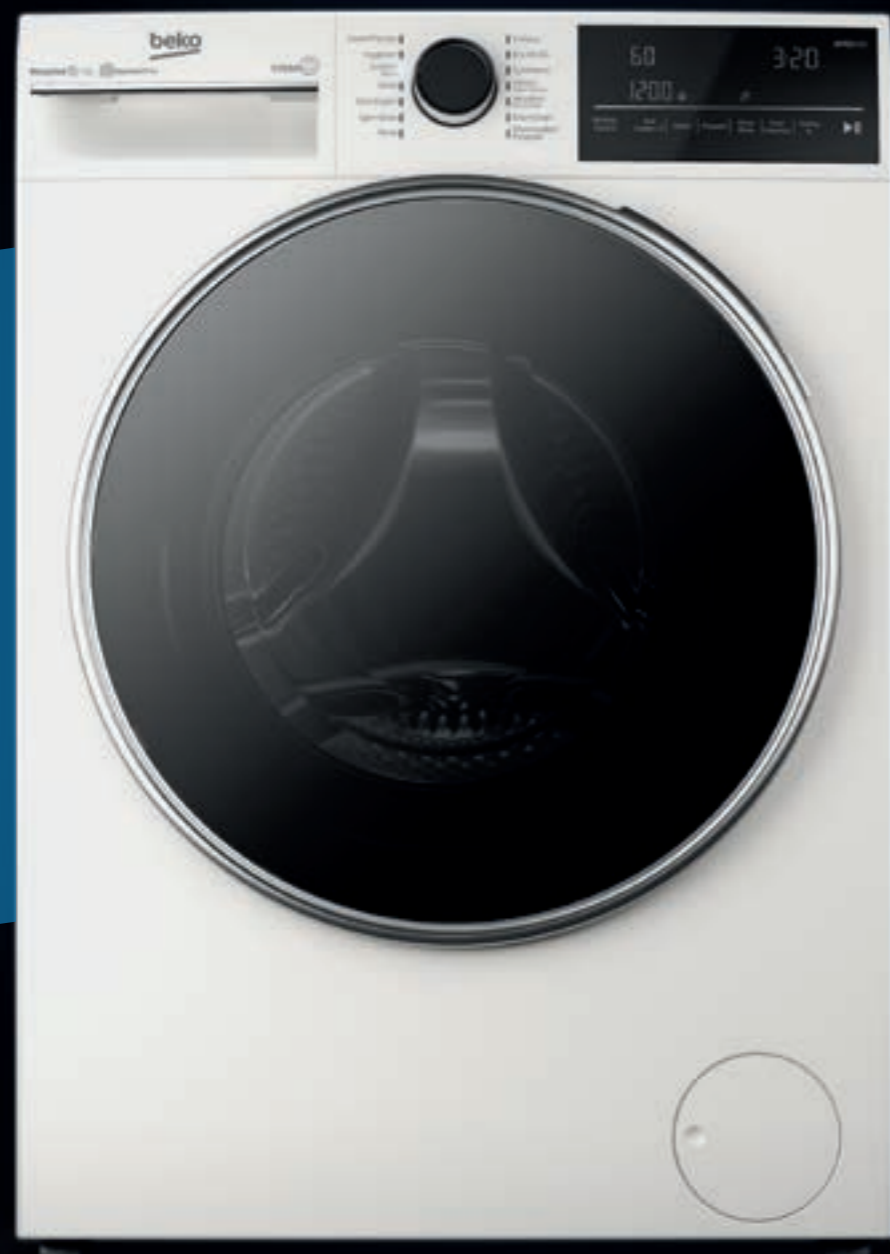
### TECNOLOGÍAS

- Sistema de frío: **Estático**

### CARACTERÍSTICAS

- Volumen total (litros): **98**
- Cestos en el congelador: **1**
- Clase eficiencia energética **E**
- Emisiones de ruido acústico aéreo (dBA): **40 dBA**
- Cerradura en el tirador
- Dimensiones AlxAxF: **84,5 x 54,5 x 54,5 cm**





02

# LAVADORAS LAVASECADORAS

# Resultados de lavado impecables con la máxima eficiencia energética.

Las lavadoras son elementos indispensables en cualquier hogar, desempeñando un papel fundamental en el cuidado tanto del hogar como de la ropa. En Beko, nos esforzamos por simplificar la vida de las personas y promover la preservación del medio ambiente. Trabajamos constantemente en el desarrollo de tecnologías que no solo cuidan de nuestros tejidos, sino que también contribuyen a la conservación de nuestros recursos naturales, evitando que residuos textiles lleguen a ríos y océanos.

Nuestro compromiso no se limita solo al desarrollo de tecnologías innovadoras; también damos un paso más allá al reutilizar residuos para la fabricación de las cubas de nuestras lavadoras. En Beko, nos enorgullece no solo ofrecer un alto rendimiento, sino también hacerlo de manera sostenible y respetuosa con el medio ambiente.

¡Cuidamos de tu ropa y del medio ambiente!



LAVADORAS Y LAVASECADORAS

**AHORRA HASTA UN  
35% DE ENERGÍA**  
EN TODOS LOS PROGRAMAS, NO SOLO EN ECO



**Energy**  **Spin**



LAVADORAS Y  
LAVASECADORAS

### **IMPULSA LA EFICIENCIA ENERGÉTICA CON ENERGYSPIN**

La tecnología EnergySpin permite ahorrar energía no solo en los programas Eco, sino en cualquiera de los programas diarios\*. Esta innovadora tecnología acelera la disolución del detergente gracias a la potencia del tambor, garantizando resultados de lavado impecables con menos calor y minimizando el consumo de energía en los programas de uso frecuente. De esta manera, se puede ahorrar hasta un 35% más de energía en comparación con las lavadoras tradicionales.

\*Además del programa Eco 40-60 (programa designado), el consumo energético de los programas de Algodón, Sintéticos, Xpress/Super Express, Delicados, Mezcla, Lavado a mano, Lana, Cuidado oscuro y Exterior/Deportes es hasta un 35% menor en comparación con la lavadora Beko WTV 9636 XS0, sin comprometer el rendimiento de lavado. EnergySpin también está disponible en los programas de Lavado en frío, 20°C, Limpieza de tambor y Programas Descargados.

# AQUAtech



## EL DOBLE DE CUIDADO EN LA MITAD DE TIEMPO

Deja de preocuparte por los programas rápidos y confía en la innovadora tecnología AquaTech™ para un lavado igual de delicado que intenso, pero en la mitad de tiempo. AquaTech™ sustituye los movimientos del tambor por la potencia del agua mezclando previamente el agua y el detergente. Después pulveriza la mezcla sobre la ropa y garantiza una penetración adecuada en los tejidos.

De esta forma, tu ropa recibe un trato el doble de delicado y te ahorras el doble de tiempo.



# AutoDose



## LA CANTIDAD ÓPTIMA DE DETERGENTE PARA UNA LIMPIEZA EFICIENTE

Se acabaron las dudas sobre la cantidad de detergente que va a necesitar la carga de tu lavadora. Solo tienes que llenar los depósitos de detergente y suavizante una vez. La lavadora detectará el peso de la carga y seleccionará automáticamente la cantidad justa de detergente, suavizante y agua a utilizar.

¿El resultado? Un lavado impecable, sin la necesidad constante de rellenar el depósito de detergente.

## SteamTherapy



### PRENDAS CON MENOS ARRUGAS Y SIN OLORES

Con SteamTherapy las prendas saldrán de la lavadora con menos arrugas para un planchado más fácil y sin olores, gracias a su programa corto de refrescado de 17 minutos.

Este programa utiliza un calentador que permite que el agua se convierta en vapor. El vapor se eleva desde el tambor a través de un orificio para eliminar las arrugas de la colada. Se puede usar para prendas de algodón, sintéticas y tejidos mixtos.

LAVADORAS Y LAVASECADORAS

## SteamCure Hygiene+



### RESULTADOS ULTRAHIGIÉNICOS A CUALQUIER TEMPERATURA

El programa Hygiene+ combina controles de temperatura suave con ciclos de enjuagado y centrifugado adicionales para asegurarse de eliminar estos microorganismos de la ropa. Allergy UK certifica que, a temperaturas de entre 20 y 90 °C, el ciclo de 60 °C elimina el 99,9% de los alérgenos.

## IronFast



### MENOS ARRUGAS, PLANCHADO MÁS RÁPIDO

Con la tecnología IronFast de Beko, ya no es necesario pasar horas planchando la ropa después de cada lavado. Al optimizar los niveles de agua, temperaturas, ciclos de centrifugado y vapor, IronFast deja tu ropa más limpia y con menos arrugas, ahorrándote un tiempo valioso.

## MotorProSmart Inverter



ALTA EFICIENCIA, ALTA DURABILIDAD Y BAJO NIVEL DE RUIDO

Gracias al motor ProSmart™ de velocidad variable y sin fricción no solo garantizan un bajo consumo de energía, sino también menor ruido y una duración prolongada. Con nuestro MotorProSmart Inverter sacarás el máximo partido a tu lavadora sin que afecte a tu presupuesto mensual ni a tu tranquilidad.

## Cajón Detergente Autolimpiante



LIMPIEZA AUTOMÁTICA DEL CAJÓN DESPUÉS DE CADA CICLO

Lavado del cajetín del detergente después de cada ciclo para que no lo tengas que volver a hacer nunca más a mano. Elimina el moho y previene el mal estado del cajetín provocado por la humedad y evitando malos olores.

## Limpieza del Tambor



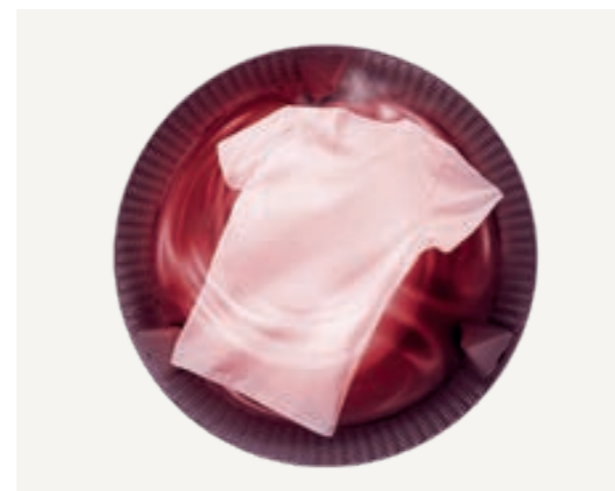
LIMPIEZA DEL TAMBOR PARA UN FUNCIONAMIENTO ÓPTIMO

Un programa de mantenimiento para la lavadora que ajusta la temperatura para limpiar y eliminar residuos, cal y olores acumulados de los ciclos de lavado. Facilita el mantenimiento de la lavadora y se recomienda su uso cada dos meses.





## HygieneShield

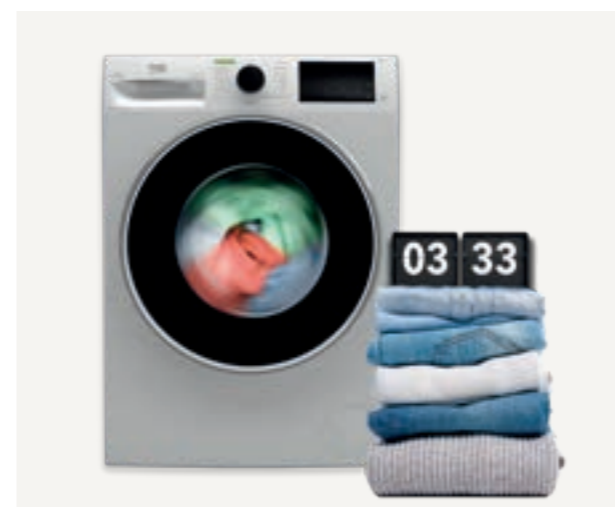


### EL PODER PURIFICADOR DE LA NATURALEZA

Programa de 58 minutos que elimina más del 99% de las bacterias y los virus. Equipado con un calentador y un soplador adicionales, la ropa se desinfecta con la circulación de aire caliente, sin agua.

LAVADORAS Y LAVASECADORAS

## Wash & Dry UltraFast



### LAVA Y SECA CON UN SOLO CICLO EN UN TIEMPO RÉCORD

Mediante el uso de un calentador mejorado, un ventilador de gran potencia y un intercambiador de calor de diseño especial, esta innovadora tecnología garantiza que en menos de 3 horas tendrás limpia y seca 5 kg de ropa. Ahora, puedes lavar y secar una carga completa con un nivel de energía A.

Con este programa reduces el tiempo en un 35% en comparación con el programa Wash&Dry convencional.

## Wash & Wear



### 1KG DE ROPA LISTA EN 1 HORA

¿Tienes una reunión importante o una prometedora primera cita dentro de 1 hora y nada limpio que ponerte? No necesitas más para lavar y secar 1 kg de ropa gracias al programa Wash & Wear®. Ahora tendrás un conjunto completo listo para ponértelo en una hora.

# Hasta 60 botellas de PET recicladas en cada cuba de lavadora y secadora.

La naturaleza reclama muchas cosas como propias, pero el PET, el material principal de las botellas de plástico y de muchos otros materiales modernos, no es una de ellas.

Transformamos residuos de plástico en un material de alto rendimiento usado en la fabricación de las cubas de las lavadoras y secadoras Recycled Tub Beko, garantizando que nuestras lavadoras y secadoras continúen ofreciendo resultados excepcionales y durabilidad.

Sabemos que un planeta saludable significa un futuro saludable, y cada paso que damos para preservar el medio ambiente es un paso hacia un mañana mejor. De esta manera, obtienes el más alto nivel de rendimiento y durabilidad mientras el planeta respira un poco más tranquilo.

**Recycled**  **Tub**





# LAVADORAS

## BM3WFU41041W

Carga Frontal 10kg

SERIE b300 | Código EAN 8690842662584



### TECNOLOGÍAS

- EnergySpin
- IronFast
- Steam Therapy
- 15 programas
- Display digital
- Añadir prendas
- Cajón de detergente autolimpiante
- Cuba plástico PET reciclado



### CARACTERÍSTICAS

- Capacidad: **10,0 kg**
- Velocidad máxima de centrifugado: **1400rpm**
- Clase eficiencia energética: **A**
- Clase de emisión de ruido: **B**
- Garantía extendida del motor/compresor: **10 años**
- Dimensiones AlxAxF: **84,5 x 60,0 x 58,0 cm**

## BM3WFSU39413

Carga Frontal 9kg

SERIE b300 | Código EAN 8690842693540



### TECNOLOGÍAS

- EnergySpin
- Steam Therapy
- 15 programas
- Display digital
- Añadir prendas
- Cajón de detergente autolimpiante
- Cuba plástico PET reciclado



### CARACTERÍSTICAS

- Capacidad: **9,0 kg**
- Velocidad máxima de centrifugado: **1400rpm**
- Clase eficiencia energética: **A**
- Clase de emisión de ruido: **B**
- Garantía extendida del motor/compresor: **10 años**
- Dimensiones AlxAxF: **84,5 x 60,0 x 58,0 cm**

# LAVADORAS

## BM3WFSU38213

Carga Frontal 8kg

SERIE b300 | Código EAN 8690842693533



### TECNOLOGÍAS

- EnergySpin
- Steam Therapy
- 15 programas
- Display digital
- Añadir prendas
- Cajón de detergente autolimpiante
- Cuba plástico PET reciclado



### CARACTERÍSTICAS

- Capacidad: **8,0 kg**
- Velocidad máxima de centrifugado: **1200rpm**
- Clase eficiencia energética: **A**
- Clase de emisión de ruido: **B**
- Garantía extendida del motor/compresor: **10 años**
- Dimensiones AlxAxF: **84,5 x 60,0 x 58,0 cm**

## BM3WFU3721W

Carga Frontal 7kg

SERIE b300 | Código EAN 8690842670671



### TECNOLOGÍAS

- EnergySpin
- Steam Therapy
- 15 programas
- Display digital
- Añadir prendas
- Cajón de detergente autolimpiante
- Cuba plástico PET reciclado



### CARACTERÍSTICAS

- Capacidad: **7,0 kg**
- Velocidad máxima de centrifugado: **1200rpm**
- Clase eficiencia energética: **A**
- Clase de emisión de ruido: **B**
- Garantía extendida del motor/compresor: **10 años**
- Dimensiones AlxAxF: **84,5 x 60,0 x 49,6 cm**

# LAVADORAS

## B5WFT59418W

Carga Frontal 9kg

SERIE bPRO 500 | Código EAN 8690842489174



### TECNOLOGÍAS

- AquaTech
- IronFast
- Steam Therapy
- Conectividad: Bluetooth
- 15 programas
- Display digital
- Añadir prendas
- Cajón de detergente autolimpiante
- Cuba plástico PET reciclado

### CARACTERÍSTICAS

- Capacidad: **9,0 kg**
- Velocidad máxima de centrifugado: **1400rpm**
- Clase eficiencia energética: **A**
- Clase de emisión de ruido: **B**
- Emisiones de ruido: **75dBA**
- Garantía extendida del motor/compresor: **10 años**
- Dimensiones AlxAxF: **84,5 x 60,0 x 58,0 cm**

## B3WFT58220X

Carga Frontal 8kg

SERIE b300 | Código EAN 8690842483561



### TECNOLOGÍAS

- SteamCure
- Conectividad: Bluetooth
- 15 programas
- Display digital
- Añadir prendas
- Cajón de detergente autolimpiante
- Cuba plástico PET reciclado

### CARACTERÍSTICAS

- Capacidad: **8,0 kg**
- Velocidad máxima de centrifugado: **1200rpm**
- Clase eficiencia energética: **C**
- Clase de emisión de ruido: **B**
- Emisiones de ruido: **74dBA**
- Garantía extendida del motor/compresor: **10 años**
- Dimensiones AlxAxF: **84 x 60 x 64 cm**

# LAVADORAS

## B3WFT510415W

Carga Frontal 10kg

SERIE b300 | Código EAN 8690842562938



### TECNOLOGÍAS

- IronFast
- Steam Therapy
- Conectividad: Bluetooth
- 15 programas
- Display digital
- Añadir prendas
- Cajón de detergente autolimpiante
- Cuba plástico PET reciclado

### CARACTERÍSTICAS

- Capacidad: **10,0 kg**
- Velocidad máxima de centrifugado: **1400rpm**
- Clase eficiencia energética: **A**
- Clase de emisión de ruido: **B**
- Emisiones de ruido: **75dBA**
- Garantía extendida del motor/compresor: **10 años**
- Dimensiones AlxAxF: **84,5 x 60,0 x 58,0 cm**

## B3WFT59415W

Carga Frontal 9kg

SERIE b300 | Código EAN 8690842546891



### TECNOLOGÍAS

- IronFast
- Steam Therapy
- Conectividad: Bluetooth
- 15 programas
- Display digital
- Añadir prendas
- Cajón de detergente autolimpiante
- Cuba plástico PET reciclado

### CARACTERÍSTICAS

- Capacidad: **9,0 kg**
- Velocidad máxima de centrifugado: **1400rpm**
- Clase eficiencia energética: **A**
- Clase de emisión de ruido: **B**
- Emisiones de ruido: **75dBA**
- Garantía extendida del motor/compresor: **10 años**
- Dimensiones AlxAxF: **84,5 x 60,0 x 58,0 cm**

## B3WFT58415W

Carga Frontal 8kg

SERIE b300 | Código EAN 8690842546914



### TECNOLOGÍAS

- IronFast
- Steam Therapy
- Conectividad: Bluetooth
- 15 programas
- Display digital
- Añadir prendas
- Cajón de detergente autolimpiante
- Cuba plástico PET reciclado

### CARACTERÍSTICAS

- Capacidad: **8,0 kg**
- Velocidad máxima de centrifugado: **1400rpm**
- Clase eficiencia energética: **A**
- Clase de emisión de ruido: **A**
- Emisiones de ruido: **72dBA**
- Garantía extendida del motor/compresor: **10 años**
- Dimensiones AlxAxF: **84,5 x 60,0 x 58,0 cm**

# LAVADORAS

## WTA 10712 XSWR

Carga Frontal 10kg

SERIE b100 | Código EAN 8690842368578



### TECNOLOGÍAS

- Steam Cure
- 15 programas
- Display digital
- Añadir prendas
- Cuba plástico PET reciclado

### CARACTERÍSTICAS

- Capacidad: **10,0 kg**
- Velocidad máxima de centrifugado: **1400rpm**
- Clase eficiencia energética: **B**
- Clase de emisión de ruido: **B**
- Emisiones de ruido: **76dBA**
- Garantía extendida del motor/compresor: **10 años**
- Dimensiones AlxAxF: **84 x 60 x 64 cm**

## WTA 9715 XW

Carga Frontal 9kg

SERIE b300 | Código EAN 8690842600593



### TECNOLOGÍAS

- SteamCure
- 15 programas
- Display digital
- Añadir prendas
- Cuba plástico PET reciclado

### CARACTERÍSTICAS

- Capacidad: **9,0 kg**
- Velocidad máxima de centrifugado: **1400rpm**
- Clase eficiencia energética: **A**
- Clase de emisión de ruido: **B**
- Emisiones de ruido: **75dBA**
- Garantía extendida del motor/compresor: **10 años**
- Dimensiones AlxAxF: **84,5 x 60 x 55 cm**

# LAVADORAS

## WRA 8615 XW

Carga Frontal 8kg

SERIE b300 | Código EAN 8690842625541



### TECNOLOGÍAS

- SteamCure
- 15 programas
- Display digital
- Añadir prendas

### CARACTERÍSTICAS

- Capacidad: **8,0 kg**
- Velocidad máxima de centrifugado: **1200rpm**
- Clase eficiencia energética: **A**
- Clase de emisión de ruido: **B**
- Emisiones de ruido: **74dBA**
- Garantía extendida del motor/compresor: **10 años**
- Dimensiones AlxAxF: **84,5 x 60 x 49 cm**

## WRA 7615 XW

Carga Frontal 7kg

SERIE b300 | Código EAN 8690842626203



### TECNOLOGÍAS

- SteamCure
- 15 programas
- Display digital
- Añadir prendas

### CARACTERÍSTICAS

- Capacidad: **7,0 kg**
- Velocidad máxima de centrifugado: **1200rpm**
- Clase eficiencia energética: **A**
- Clase de emisión de ruido: **B**
- Emisiones de ruido: **74dBA**
- Garantía extendida del motor/compresor: **10 años**
- Dimensiones AlxAxF: **84,5 x 60 x 49 cm**

## WTE 7611 BWR

Carga Frontal 7kg

SERIE b100 | Código EAN 8690842367311



### TECNOLOGÍAS

- 15 programas
- Display LED

### CARACTERÍSTICAS

- Capacidad: **7,0 kg**
- Velocidad máxima de centrifugado: **1200rpm**
- Clase eficiencia energética: **D**
- Clase de emisión de ruido: **B**
- Emisiones de ruido: **75dBA**
- Garantía extendida del motor/compresor: **10 años**
- Dimensiones AlxAxF: **82 x 60 x 56 cm**



# LAVADORAS

## WITV 8612 XWOR

Carga Frontal 8kg

SERIE b100 | Código EAN 8690842369179



### TECNOLOGÍAS

- 15 programas
- Display Digital
- Añadir prendas

### CARACTERÍSTICAS

- Capacidad: **8,0 kg**
- Velocidad máxima de centrifugado: **1200rpm**
- Clase eficiencia energética: **C**
- Clase de emisión de ruido: **A**
- Emisiones de ruido: **72dBA**
- Garantía extendida del motor/compresor: **10 años**
- Dimensiones AlxAxF: **82 x 60 x 56 cm**

## WITV 8712 XWOR

Carga Frontal 8kg

SERIE b100 | Código EAN 8690842369377



### TECNOLOGÍAS

- 15 programas
- Display Digital
- Añadir prendas
- Cuba plástico PET reciclado

### CARACTERÍSTICAS

- Capacidad: **8,0 kg**
- Velocidad máxima de centrifugado: **1400rpm**
- Clase eficiencia energética: **C**
- Clase de emisión de ruido: **A**
- Emisiones de ruido: **67dBA**
- Garantía extendida del motor/compresor: **10 años**
- Dimensiones AlxAxF: **82 x 60 x 56 cm**

# LAVASECADORAS



## B5DFT510447W

Carga Frontal 10kg/6kg

**D** SERIE bPRO 500 | Código EAN 8690842489204

### TECNOLOGÍAS

- IronFast
- Vapor / SteamCure
- Tecnología de secado UltraFast
- Conectividad: Bluetooth
- 15 programas
- Display digital
- Añadir prendas
- Cajón de detergente autolimpiante
- Cuba plástico PET reciclado

### CARACTERÍSTICAS

- Capacidad de lavado: **10,0 kg**
- Capacidad de secado: **6,0 kg**
- Velocidad máxima de centrifugado: **1400rpm**
- Clase eficiencia energética: **D**
- Clase de emisión de ruido: **B**
- Emisiones de ruido: **76dBA**
- Garantía extendida del motor/compresor: **10 años**
- Dimensiones AlxAxF: **88,5 x 65 x 63 cm**

# LAVASECADORAS

## HTV 8716 DSW BTR

Carga Frontal 8kg/5kg

SERIE b300 | Código EAN 8690842369520



### TECNOLOGÍAS

- SteamCure
- Conectividad: Bluetooth
- 15 programas
- Display digital
- Añadir prendas
- Cuba plástico PET reciclado

### CARACTERÍSTICAS

- Capacidad de lavado: **8,0 kg**
- Capacidad de secado: **5,0 kg**
- Velocidad máxima de centrifugado: **1400rpm**
- Clase eficiencia energética: **D**
- Clase de emisión de ruido: **B**
- Emisiones de ruido: **76dBA**
- Garantía extendida del motor/compresor: **10 años**
- Dimensiones AlxAxF: **88 x 65 x 60 cm**

## HTV 7716 DSW BTR

Carga Frontal 7kg/4kg

SERIE b300 | Código EAN 8690842369490



### TECNOLOGÍAS

- SteamCure
- Conectividad: Bluetooth
- 15 programas
- Display digital
- Añadir prendas

### CARACTERÍSTICAS

- Capacidad de lavado: **7,0 kg**
- Capacidad de secado: **4,0 kg**
- Velocidad máxima de centrifugado: **1400rpm**
- Clase eficiencia energética: **D**
- Clase de emisión de ruido: **B**
- Emisiones de ruido: **74dBA**
- Garantía extendida del motor/compresor: **10 años**
- Dimensiones AlxAxF: **88 x 65 x 53,5 cm**

## HITV 8734 BOBTR

Carga Frontal 8kg/5kg

SERIE b300 | Código EAN 8690842475399



### TECNOLOGÍAS

- SteamCure
- Conectividad: Bluetooth
- 15 programas
- Display digital
- Añadir prendas
- Cuba plástico PET reciclado

### CARACTERÍSTICAS

- Capacidad de lavado: **8,0 kg**
- Capacidad de secado: **5,0 kg**
- Velocidad máxima de centrifugado: **1400rpm**
- Clase eficiencia energética: **D**
- Clase de emisión de ruido: **B**
- Emisiones de ruido: **73dBA**
- Garantía extendida del motor/compresor: **10 años**
- Dimensiones AlxAxF: **88 x 65 x 60 cm**



03

# SECADORAS



# IRONfinish



## **HASTA 6 PRENDAS SECAS, PLANCHADAS Y LISTAS PARA LLEVAR**

Las secadoras IronFinish de Beko se encargan de todo para dejar tu ropa completamente seca y lista para usar. Su programa funciona igual que una plancha convencional, infundiendo agua y vapor en la ropa durante el tiempo y a la temperatura ideales, para que los tejidos salgan suaves y sin arrugas, ¡como si las hubieras planchado!

Deja que tu secadora se encargue del planchado para que puedas ocuparte de las cosas más importantes de la vida.

# Bomba de Calor



## SECA LA ROPA CON DELICADEZA MIENTRAS CUIDAS LOS RECURSOS

Gracias a la tecnología de bomba de calor, la temperatura del aire más baja dentro de la secadora ayuda a que tu ropa se seque suavemente, al mismo tiempo que utiliza de manera inteligente los recursos naturales. Reduce el consumo de recursos naturales sin comprometer la comodidad de tu vida diaria. La secadora Eco de Beko consume hasta un 72% menos de energía\*

\*En comparación con las secadoras de condensador de clase energética B.

# Steam Refreshment



## REFRESCA TU ROPA CON VAPOR

La tecnología SteamRefreshment de las secadoras Beko consigue refrescar la ropa, eliminando malos olores y arrugas sin necesidad de un lavado de las prendas. El vapor infundido en la secadora refresca la carga para que se pueda disfrutar de la ropa completamente renovada.

# Motor ProSmart Inverter

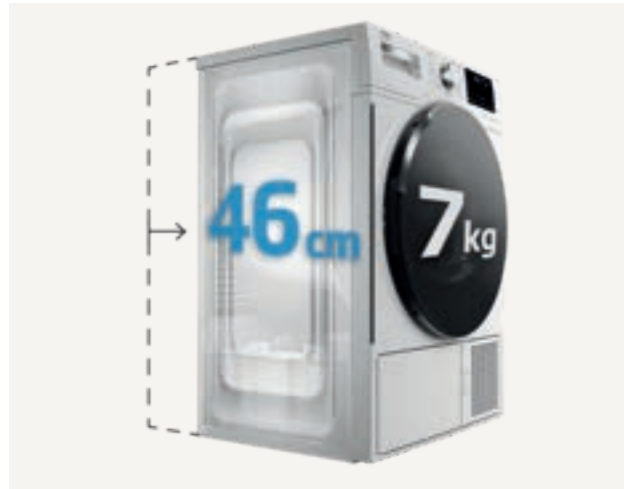


## ALTA EFICIENCIA, ALTA DURABILIDAD Y BAJO NIVEL DE RUIDO

Optimiza tu experiencia de secado con el motor ProSmart™ Inverter. Gracias a su velocidad variable y ausencia de fricción, disfrutarás de un bajo consumo energético, menos ruido y una mayor durabilidad, todo en un solo dispositivo. Maximiza el rendimiento de tu secadora sin comprometer tu presupuesto mensual ni tu tranquilidad.



## VoluMaxx



### 10% MENOS DE ESPACIO CON LA MISMA CAPACIDAD

Volumaxx® te ofrece la misma capacidad con unas dimensiones reducidas. A pesar de contar con un 10 % menos de profundidad en comparación con las lavadoras convencionales, no sacrifica la capacidad.

Lista para ponerse en cualquier mobiliario estándar sin que sobresalga y se pierda la armonía.

## Puerta Reversible



### MÁXIMA ADAPTABILIDAD

La secadora Beko te ofrece versatilidad con su puerta reversible. Simplemente elige el lado hacia el cual prefieres que se abra la puerta y se adaptará a las necesidades de tu hogar.

## Filtro Combinado



### EVITA LIMPIAR EL FILTRO DEL CONDENSADOR

A diferencia del filtro convencional, el filtro de fusión con una doble capa especial recoge hasta las pelusas más pequeñas. Ya no hace falta limpiar el filtro del condensador tan a menudo.



# Secadoras con un 15% de plástico reutilizado.

Para hacer frente al problema de los desechos plásticos de un solo uso, Beko ha lanzado Recycled Dry, una iniciativa que tiene como objetivo dar una segunda vida a los residuos plásticos al utilizarlos en la fabricación de nuestras secadoras Recycled Dry.

Recycled Dry simboliza nuestro firme compromiso con la sostenibilidad y la reducción del impacto ambiental. Al emplear plásticos reciclados, evitamos la producción innecesaria de nuevos materiales, al tiempo que reducimos la cantidad de plástico no biodegradables.

**Las secadoras Recycled Dry están fabricadas con aproximadamente un 15% de materiales reciclados. Todo ello supone un paso significativo hacia un futuro más respetuoso con el medio ambiente.**

**Recycled**  **Dry**



# SECADORAS

# SECADORAS



**B5T43243**

Bomba de calor

 SERIE bPRO 500 | Código EAN 8690842535697

## TECNOLOGÍAS

- Iron Finish
- 15 programas
- Display digital
- Filtro combinado autolimpiante
- Puerta delantera transparente reversible
- Chasis plástico PET reciclado
- Desagüe directo

## CARACTERÍSTICAS

- Capacidad: **9,0 kg**
- Clase eficiencia energética: **A+++**
- Nivel de ruido: **63dBA**
- Garantía extendida del motor: **10 años**
- Dimensiones AlxAxF: **84,6 x 59,8 x 65,0 cm**

**B5T42243**

Bomba de calor

 SERIE bPRO 500 | Código EAN 8690842483578

## TECNOLOGÍAS

- Iron Finish
- 15 programas
- Display digital
- Filtro combinado autolimpiante
- Puerta delantera transparente
- Chasis plástico PET reciclado
- Desagüe directo

## CARACTERÍSTICAS

- Capacidad: **8,0 kg**
- Clase eficiencia energética: **A+++**
- Nivel de ruido: **63dBA**
- Garantía extendida del motor: **10 años**
- Dimensiones AlxAxF: **84,6 x 59,8 x 60,5 cm**

# SECADORAS

## DH 9532 GAO

Bomba de calor

SERIE bPRO 500 | Código EAN 8690842411717



### TECNOLOGÍAS

- 15 programas
- Display digital
- Desinfección ultravioleta
- Filtro combinado autolimpiante
- Puerta delantera transparente
- Chasis plástico PET reciclado
- Desagüe directo

### CARACTERÍSTICAS

- Capacidad: **9,0 kg**
- Clase eficiencia energética: **A+++**
- Nivel de ruido: **63dBA**
- Garantía extendida del motor: **10 años**
- Dimensiones AlxAxF: **84,6 x 59,7 x 65,4 cm**

## DH 10413 GAOV2

Bomba de calor

SERIE b300 | Código EAN 8690842475788



### TECNOLOGÍAS

- 15 programas
- Display LED
- Filtro combinado autolimpiante
- Puerta delantera transparente
- Chasis plástico PET reciclado
- Desagüe directo

### CARACTERÍSTICAS

- Capacidad: **10,0 kg**
- Clase eficiencia energética: **A++**
- Nivel de ruido: **64dBA**
- Garantía extendida del motor: **10 años**
- Dimensiones AlxAxF: **84,6 x 59,7 x 59,9 cm**

# SECADORAS

## DS 8512 CX

Bomba de calor

SERIE b300 | Código EAN 8690842417467



### TECNOLOGÍAS

- 15 programas
- Display LED
- Filtro combinado autolimpiante
- Puerta delantera transparente
- Chasis plástico PET reciclado
- Desagüe directo

### CARACTERÍSTICAS

- Capacidad: **8,0 kg**
- Clase eficiencia energética: **A+++**
- Nivel de ruido: **64dBA**
- Garantía extendida del motor: **10 años**
- Dimensiones AlxAxF: **84,6 x 59,7 x 59,9 cm**

## DHS 8413 GA1

Bomba de calor

SERIE b300 | Código EAN 8690842475764



### TECNOLOGÍAS

- 15 programas
- Display LED
- Filtro combinado autolimpiante
- Puerta delantera transparente
- Chasis plástico PET reciclado
- Desagüe directo

### CARACTERÍSTICAS

- Capacidad: **8,0 kg**
- Clase eficiencia energética: **A++**
- Nivel de ruido: **64dBA**
- Dimensiones AlxAxF: **84,6 x 59,7 x 53,7 cm**

## DHS 7413 GAO

Bomba de calor

SERIE b300 | Código EAN 8690842417597



### TECNOLOGÍAS

- 15 programas
- Display LED
- Filtro combinado autolimpiante
- Puerta delantera transparente
- Chasis plástico PET reciclado
- Desagüe directo

### CARACTERÍSTICAS

- Capacidad: **7,0 kg**
- Clase eficiencia energética: **A++**
- Nivel de ruido: **65dBA**
- Dimensiones AlxAxF: **84,6 x 59,7 x 50,8 cm**

# SECADORAS



## DIHS 7414 GAO

Bomba de calor



SERIE b300 | Código EAN 8690842486845

### TECNOLOGÍAS

- 15 programas
- Display LED
- Filtro combinado autolimpiante
- Puerta delantera transparente
- Chasis plástico PET reciclado

### CARACTERÍSTICAS

- Capacidad: **7,0 kg**
- Clase eficiencia energética: **A+++**
- Nivel de ruido: **65dBA**
- Dimensiones AlxAxF: **84,6 x 59,7 x 50,8 cm**

# SECADORAS

## DU 9112 GAO

Condensación

SERIE b100 | Código EAN 8690842475757



### TECNOLOGÍAS

- 15 programas
- Display LED
- Filtro Estándar
- Puerta delantera transparente
- Desagüe directo

### CARACTERÍSTICAS

- Capacidad: **9,0 kg**
- Clase eficiencia energética: **B**
- Nivel de ruido: **65dBA**
- Dimensiones AlxAxF: **84,6 x 59,7 x 60,1 cm**

## DU 7111 GA1

Condensación

SERIE b100 | Código EAN 8690842403996



### TECNOLOGÍAS

- 15 programas
- LED
- Filtro Estándar
- Puerta delantera transparente

### CARACTERÍSTICAS

- Capacidad: **7,0 kg**
- Clase eficiencia energética: **B**
- Nivel de ruido: **65dBA**
- Dimensiones AlxAxF: **84,6 x 59,7 x 56,8 cm**

## DV8120N

Ventilación

SERIE b100 | Código EAN 8690842259487



### TECNOLOGÍAS

- 15 programas
- LED
- Filtro Estándar
- Puerta delantera opaca

### CARACTERÍSTICAS

- Capacidad: **8,0 kg**
- Clase eficiencia energética: **C**
- Nivel de ruido: **67dBA**
- Dimensiones AlxAxF: **85,6 x 59,7 x 58,4 cm**



04

# LAVAVAJILLAS

Ancho 60cm

Ancho 45cm

# Para los que aman cocinar sin tener que lavar.

Aunque a muchas personas les encanta cocinar, el proceso de limpieza posterior no siempre es tan apreciado. Beko te acompaña no solo durante la preparación, sino también después. Hemos desarrollado innovadoras tecnologías para hacer esta tarea más fácil y rápida, permitiéndote colocar todo en el lavavajillas y lograr una limpieza impecable sin esfuerzo.

Con CornerIntense™ y su aspersor giratorio de tres brazos, llegamos a todos los rincones del cesto inferior para limpiar a fondo incluso las ollas más sucias, sin necesidad de prelavado. La tercera bandeja organiza utensilios de cualquier forma y tamaño, protegiendo tazas y objetos pequeños y liberando espacio en la bandeja intermedia.

La función Fast+ reduce la duración del ciclo de lavado hasta un 50%, junto con el motor ProSmart™ Inverter que permite aumentar la temperatura de lavado. Obtén resultados perfectos y máxima flexibilidad con Beko.

Prepárate para descubrir una nueva forma de limpiar.



# AHORRA HASTA UN 27% DE AGUA

## SaveWater



LAVAVAJILLAS

LOS LAVAVAJILLAS  
SAVEWATER DE BEKO

**UTILIZAN 6,9 LITROS DE AGUA  
EN LUGAR DE 9,5 LITROS POR CICLO**

**LOS MISMOS RESULTADOS CON UN 27% MENOS  
DE CONSUMO DE AGUA\***

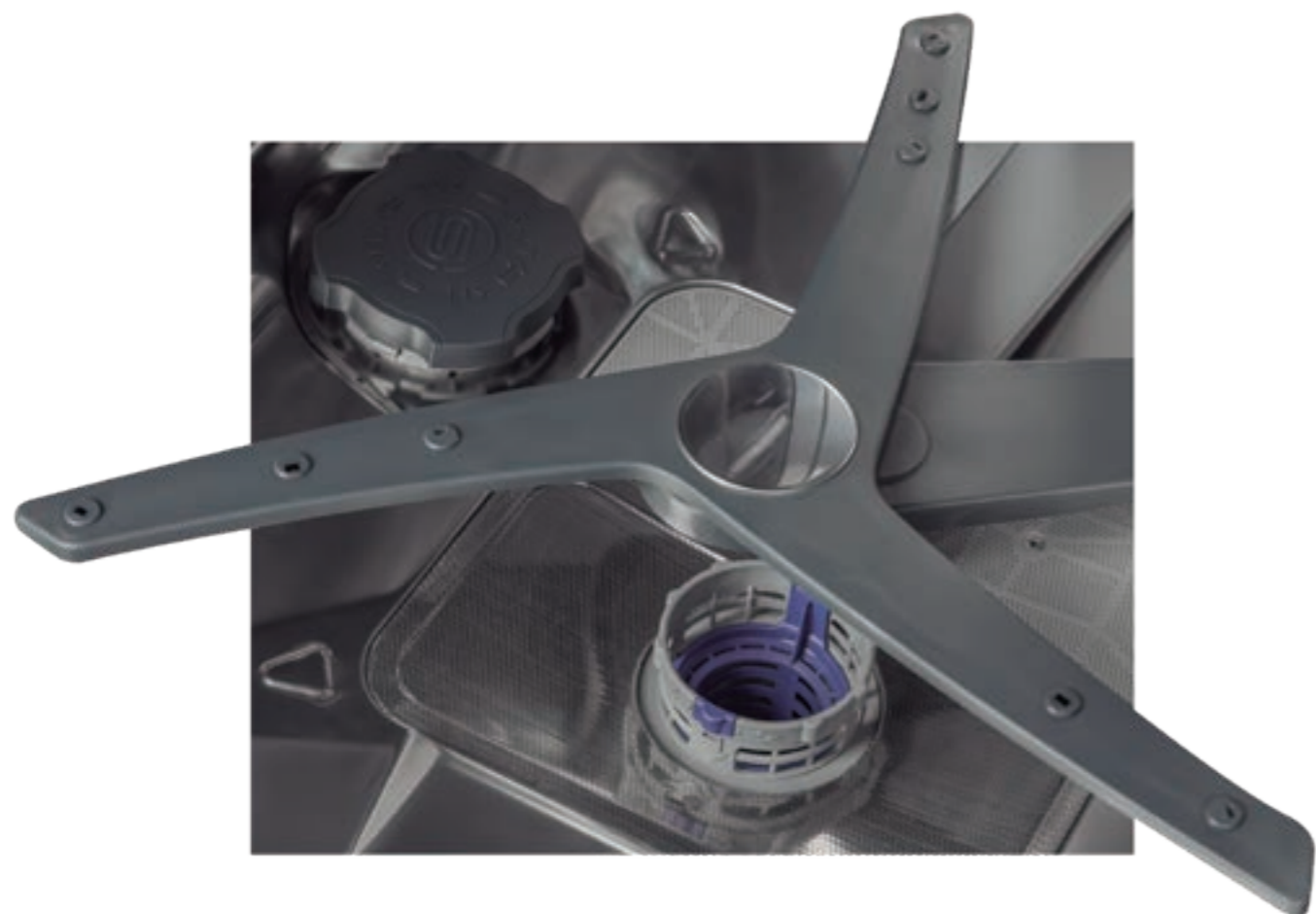
Ya no tienes que renunciar al rendimiento de lavado para limpiar de manera más asequible y sostenible. La tecnología SaveWater de Beko te permite consumir un 27% menos de agua\*. En los lavavajillas SaveWater de Beko, el agua del último enjuague se recoge y almacena en un depósito de forma totalmente higiénica para reutilizarla en el siguiente ciclo de lavado. El lavavajillas SaveWater de Beko utiliza 6,9 litros de agua en lugar de 9,5 litros, ahorrando 2,6 litros de agua por ciclo.

De esta manera, contribuyes al ahorro de agua en cada lavado sin comprometer la eficacia del lavado.

\*El lavavajillas ahorra 2,6 litros de agua por ciclo en el program aEco comparado con un lavavajillas Beko similar sin tecnología SaveWater.



# CornerIntense



## NUEVO BRAZO ASPERSOR QUE LLEGA A TODAS LAS ESQUINAS

Los nuevos lavavajillas Beko están equipados con 3 brazos de pulverización que se mueven de forma rectangular llegando a todos los rincones del cesto inferior.

Los brazos convencionales siguen un camino circular, sin embargo, CornerIntense escanea un área rectangular, ya que ha sido diseñada específicamente para limpiar todos los platos, incluso los más sucios, donde sea que se coloquen dentro de la máquina.



## Motor ProSmart Inverter



### ALTA EFICIENCIA, ALTA DURABILIDAD Y BAJO NIVEL DE RUIDO

Con la tecnología MotorProSmart Inverter incorporada en tu lavavajillas podrás experimentar un rendimiento excepcional. Su eficiencia energética, durabilidad y operación silenciosa garantizan un lavado eficaz de tu vajilla, sin comprometer tu presupuesto ni tu tranquilidad.

## HygieneIntense



### ALTAS TEMPERATURAS PARA ELIMINAR EL 99,9% DE VIRUS Y BACTERIAS

Inspirado en el poder purificador de las aguas termales, nuestros lavavajillas HygieneIntense eliminan bacterias y virus de la vajilla de forma segura y cómoda en casa.

Gracias a las altas temperaturas y el vapor elimina el 99.9% de virus y bacterias para obtener unos resultados completamente higiénicos.

## AutoDose



### LA DOSIS PERFECTA DE DETERGENTE

Nuestra innovadora tecnología de lavado AutoDose dosifica automáticamente la cantidad adecuada de detergente y abrillantador en cada carga, con excelentes resultados incluso en lavados rápidos.

Simplemente llena los depósitos con detergente y abrillantador y el lavavajillas dispensará la cantidad justa para cada lavado, sin necesidad de rellenar hasta un mes. Al dosificar la cantidad óptima para cada lavado, no se desperdicia y no queda exceso de detergente en la máquina, por lo que se obtienen excelentes resultados de limpieza incluso en programas cortos.

## Aquaintense



### OLVÍDATE DE LAVAR A MANO CON AQUAINTENSE

Aquaintense crea una zona de lavado con una presión de agua intensa y ofrece hasta 5 veces mejor rendimiento de limpieza gracias a un brazo rociador giratorio 180° y una cabeza giratoria 360°, incluso para las ollas y sartenes más difíciles.

Esta tecnología ha sido diseñada para acabar con la suciedad más difícil de tu vajilla.



## SlidingFit



### INTEGRACIÓN PERFECTA EN EL MUEBLE

El mecanismo SlidingFit hace que la puerta del mueble se deslice por el panel frontal al abrirla. Así se reduce la altura del zócalo para que puedas instalar una puerta del mueble más larga. Esto se traduce en una integración perfecta sin huecos antiestéticos entre los muebles.

## Instalación en columna



### INSTALACIÓN VERTICAL SIN COMPLICACIONES

Nuestros lavavajillas están diseñados para una instalación en columna fácil y conveniente. Con un proceso sencillo y sin complicaciones, podrás disfrutar rápidamente de tu nuevo lavavajillas en la disposición que mejor se adapte a tu cocina.

## DeepWash



### LIMPIEZA PROFUNDA DE BOTELLAS Y RECIPIENTES ESTRECHOS

Ya sean botellas o recipientes estrechos, la tecnología DeepWash proporciona la solución para unos resultados de limpieza óptimos. Beko DeepWash™ utiliza una zona de lavado de alta presión del agua para limpiar perfectamente las botellas, evitando el uso de cepillos de mango largo.

## TrayWash



### BANDEJAS DE HORNO LIMPIAS EN EL LAVAVAJILLAS

La función de limpieza TrayWash combina una salida de agua de alta presión y enjuague extra para garantizar un resultado óptimo al limpiar las bandejas de horno. Con esta función podrás limpiar hasta 3 bandejas al mismo tiempo en tu lavavajillas.

## Cesto Superior Ajustable en Altura



### FLEXIBILIDAD EN CADA CICLO DE LAVADO

La altura del cesto superior se puede ajustar fácilmente para adaptarse cómodamente a tus necesidades.

## Bandeja para Cubiertos



### CARGA Y DESCARGA FÁCILMENTE TODOS LOS UTENSILIOS

Equipados con una bandeja para cubiertos, te ofrecen la flexibilidad y el espacio necesarios para una carga completa de tu lavavajillas.



## Sensor de Suciedad

Detección automática. Los sensores de suciedad detectan el nivel de suciedad de tus platos y determinan automáticamente el ciclo óptimo de lavado en el programa automático.

## Seguridad en tu Lavavajillas

WaterSafe™ es un sistema anti-inundaciones: la presencia de una doble funda en la tubería de entrada permite contener el agua en caso de derrames.

WaterSafe+™ es un sistema aún más seguro: además de la función de doble vaina, tiene una válvula especial conectada al suministro de agua que detiene inmediatamente cualquier flujo de agua saliente.

# LAVAVAJILLAS



## BDFN38641XC

60cm



SERIE bPRO 500 | Código EAN 8690842552038

### TECNOLOGÍAS

- SaveWater
- CornerIntense
- DeepWash
- HygieneIntense
- Watersafe
- 3a bandeja de cubiertos: **Estándar completa**



### CARACTERÍSTICAS

- Número de cubiertos: **16**
- 6 programas
- Consumo de agua: **6,9 litros**
- Clase de eficiencia energética: **C**
- Nivel de ruido: **44dBA**
- Garantía extendida del motor/compresor: **10 años**
- Dimensiones AlxAxF: **85 x 59,8 x 60 cm**

# LAVAVAJILLAS

## BDFN36560XC

60cm

SERIE bPRO 700 | Código EAN 8690842608995



### TECNOLOGÍAS

- SelfDry
- CornerIntense
- DeepWash
- Watersafe
- Conectividad: **WiFi+BLE**
- 3a bandeja de cubiertos: **Estándar completa**

### CARACTERÍSTICAS

- Número de cubiertos: **15**
- 11 programas
- Consumo de agua: **9,9 litros**
- Clase de eficiencia energética: **A**
- Nivel de ruido: **42dBA**
- Garantía extendida del motor/compresor: **10 años**
- Dimensiones AlxAxF: **85 x 59,8 x 60 cm**

## BDFN36650XC

60cm

SERIE bPRO 700 | Código EAN 8690842471025



### TECNOLOGÍAS

- SelfDry
- CornerIntense
- DeepWash
- Watersafe +
- Conectividad: **WiFi+BLE**
- 3a bandeja de cubiertos: **Estándar completa**

### CARACTERÍSTICAS

- Número de cubiertos: **16**
- 11 programas
- Consumo de agua: **9,5 litros**
- Clase de eficiencia energética: **B**
- Nivel de ruido: **43dBA**
- Garantía extendida del motor/compresor: **10 años**
- Dimensiones AlxAxF: **85 x 59,8 x 60 cm**

# LAVAVAJILLAS

## BDFN36640XA

60cm

SERIE bPRO 500 | Código EAN 8690842478772



### TECNOLOGÍAS

- AutoDose
- SelfDry
- CornerIntense
- DeepWash
- Watersafe
- 3a bandeja de cubiertos: Estándar completa

### CARACTERÍSTICAS

- Número de cubiertos: **16**
- 6 programas
- Consumo de agua: **9,5 litros**
- Clase de eficiencia energética: **C**
- Nivel de ruido: **42dBA**
- Garantía extendida del motor/compresor: **10 años**
- Dimensiones AlxAxF: **85,0 x 59,8 x 60,0 cm**

## BDFN36640XC

60cm

SERIE bPRO 500 | Código EAN 8690842470509



### TECNOLOGÍAS

- SelfDry
- CornerIntense
- DeepWash
- Watersafe
- 3a bandeja de cubiertos: Estándar completa

### CARACTERÍSTICAS

- Número de cubiertos: **16**
- 6 programas
- Consumo de agua: **9,5 litros**
- Clase de eficiencia energética: **C**
- Nivel de ruido: **42dBA**
- Garantía extendida del motor/compresor: **10 años**
- Dimensiones AlxAxF: **85,0 x 59,8 x 60,0 cm**

# LAVAVAJILLAS

## BDFN26420XA

60cm

SERIE bPRO 500 | Código EAN 8690842527715



### TECNOLOGÍAS

- AutoDose
- DeepWash
- Watersafe

### CARACTERÍSTICAS

- Número de cubiertos: **14**
- 6 programas
- Consumo de agua: **9,5 litros**
- Clase de eficiencia energética: **C**
- Nivel de ruido: **43dBA**
- Garantía extendida del motor/compresor: **10 años**
- Dimensiones AlxAxF: **85,0 x 59,8 x 60,0 cm**

## BDFN26420WA

60cm

SERIE bPRO 500 | Código EAN 8690842470509



### TECNOLOGÍAS

- AutoDose
- DeepWash
- Watersafe

### CARACTERÍSTICAS

- Número de cubiertos: **14**
- 6 programas
- Consumo de agua: **9,5 litros**
- Clase de eficiencia energética: **C**
- Nivel de ruido: **43dBA**
- Garantía extendida del motor/compresor: **10 años**
- Dimensiones AlxAxF: **85,0 x 59,8 x 60,0 cm**

# LAVAVAJILLAS

## BDFN26640XC

60cm

SERIE bPRO 500 | Código EAN 8690842468308



### TECNOLOGÍAS

- SelfDry
- CornerIntense
- Watersafe
- Lavado intensivo
- 3a bandeja de cubiertos: **Estándar completa**

### CARACTERÍSTICAS

- Número de cubiertos: **16**
- 6 programas
- Consumo de agua: **9,5 litros**
- Clase de eficiencia energética: **C**
- Nivel de ruido: **44dBA**
- Garantía extendida del motor/compresor: **10 años**
- Dimensiones AlxAxF: **85,0 x 59,8 x 60,0 cm**

## BDFN26640WC

60cm

SERIE bPRO 500 | Código EAN 8690842468315



### TECNOLOGÍAS

- SelfDry
- CornerIntense
- Watersafe
- Lavado intensivo
- 3a bandeja de cubiertos: **Estándar completa**

### CARACTERÍSTICAS

- Número de cubiertos: **16**
- 6 programas
- Consumo de agua: **9,5 litros**
- Clase de eficiencia energética: **C**
- Nivel de ruido: **44dBA**
- Garantía extendida del motor/compresor: **10 años**
- Dimensiones AlxAxF: **85,0 x 59,8 x 60,0 cm**

# LAVAVAJILLAS

## BDFN26430X

60cm

SERIE b300 | Código EAN 8690842418938



### TECNOLOGÍAS

- SelfDry
- Watersafe
- Brazo aspersor inferior: **Estándar robusto**

### CARACTERÍSTICAS

- Número de cubiertos: **14**
- 6 programas
- Consumo de agua: **11,5 litros**
- Clase de eficiencia energética: **D**
- Nivel de ruido: **47dBA**
- Dimensiones AlxAxF: **85,0 x 59,8 x 60,0 cm**

## DVN05320X

60cm

SERIE b100 | Código EAN 8690842379628



### TECNOLOGÍAS

- Watersafe
- Brazo aspersor inferior: **Estándar robusto**

### CARACTERÍSTICAS

- Número de cubiertos: **13**
- 5 programas
- Consumo de agua: **12,9 litros**
- Clase de eficiencia energética: **E**
- Nivel de ruido: **49dBA**
- Dimensiones AlxAxF: **85,0 x 59,8 x 60,0 cm**

## BDFN26430W

SERIE b300 | Código EAN 8690842433610



## DVN05320W

SERIE b100 | Código EAN 8690842379055



LAVAVAJILLAS

# LAVAVAJILLAS



## BDFS26040XA

45cm

**C** SERIE bPRO 500 | Código EAN 8690842473579

### TECNOLOGÍAS

- AutoDose
- SelfDry
- Robust PH
- AqualIntense
- Watersafe
- 3a bandeja de cubiertos: **Estándar**

### CARACTERÍSTICAS

- Número de cubiertos: **10**
- 6 programas
- Consumo de agua: **8,9 litros**
- Clase de eficiencia energética: **C**
- Nivel de ruido: **44dBA**
- Garantía extendida del motor/compresor: **10 años**
- Dimensiones AlxAxF: **85,0 x 44,8 x 60,0 cm**

# LAVAVAJILLAS

## BDFS26020XQ

45cm

SERIE b300 | Código EAN 8690842472282



## BDFS26020WQ

SERIE b300 | Código EAN 8690842472275



### TECNOLOGÍAS

- AqualIntense
- Watersafe
- Brazo aspensor inferior: **Estándar robusto**

### CARACTERÍSTICAS

- Número de cubiertos: **10**
- 6 programas
- Consumo de agua: **8,7 litros**
- Clase de eficiencia energética: **E**
- Nivel de ruido: **46dBA**
- Garantía extendida del motor/compresor: **10 años**
- Dimensiones AlxAxF: **85,0 x 44,8 x 60,0 cm**

## DVS05024X

45cm

SERIE b100 | Código EAN 8690842392214



## DVS05024W

SERIE b100 | Código EAN 8690842392269



### TECNOLOGÍAS

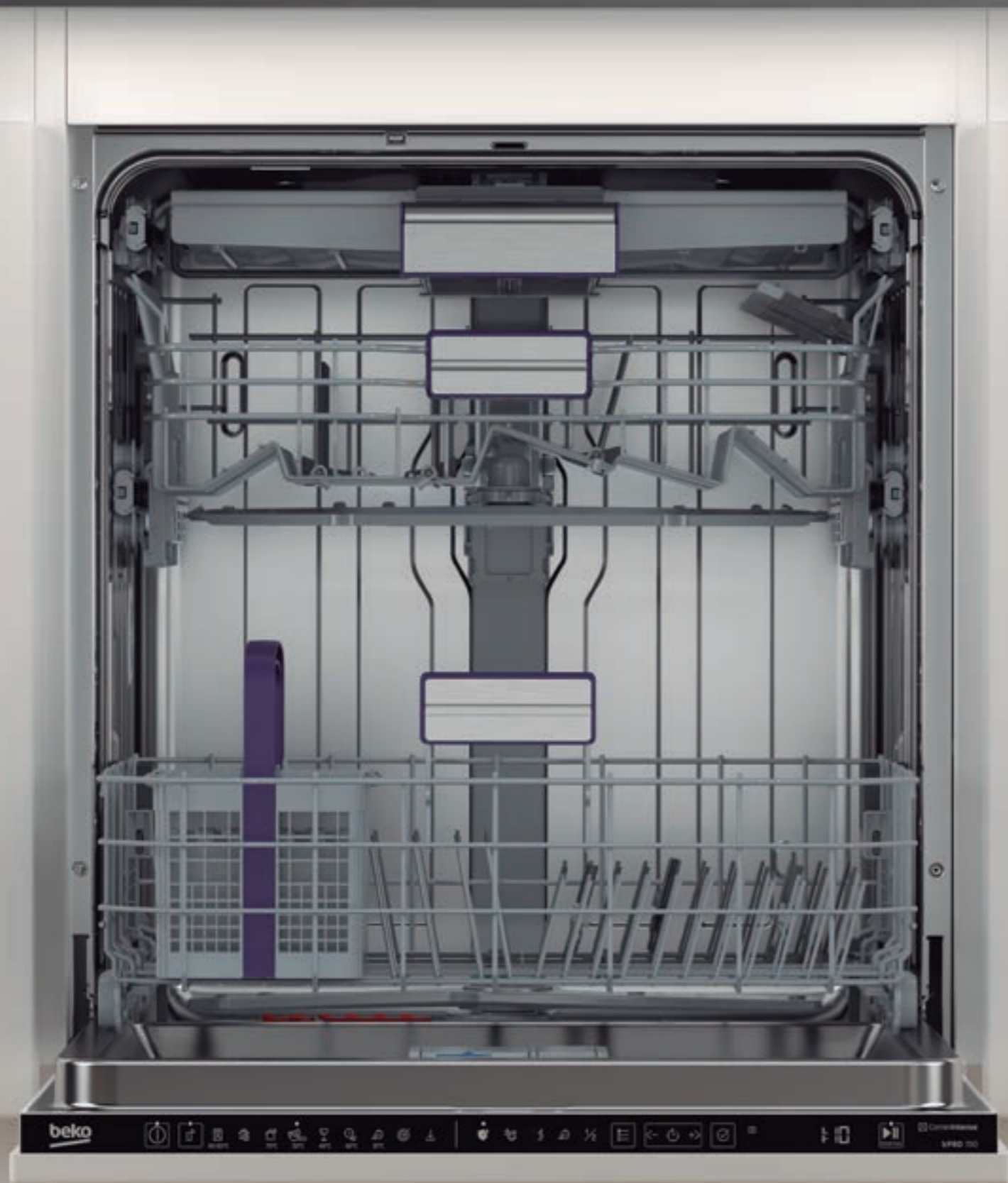
- Watersafe
- Brazo aspensor inferior: **Estándar robusto**

### CARACTERÍSTICAS

- Número de cubiertos: **10**
- 5 programas
- Consumo de agua: **11,9 litros**
- Clase de eficiencia energética: **E**
- Nivel de ruido: **49dBA**
- Dimensiones AlxAxF: **85,0 x 44,8 x 60,0 cm**



# LAVAVAJILLAS



LAVAVAJILLAS

**BDIN38650C**

60cm



SERIE bPRO 500 | Código EAN 8690842471001

## TECNOLOGÍAS

- SelfDry
- CornerIntense
- DeepWash
- Watersafe +
- LedSpot - indicador funcionamiento
- 3a bandeja de cubiertos: **Estándar completa**

## CARACTERÍSTICAS

- Número de cubiertos: **16**
- 8 programas
- Consumo de agua: **9,5 litros**
- Clase de eficiencia energética: **B**
- Nivel de ruido: **43dBA**
- Garantía extendida del motor/compresor: **10 años**
- Dimensiones AlxAxF: **81,8 x 59,8 x 55,0 cm**

# LAVAVAJILLAS

## BDIN38644D

60cm

SERIE bPRO 500 Código EAN 8690842470608



## DIN36430

60cm

SERIE b300 Código EAN 8690842379666



## DIN36420AD

60cm

SERIE b300 Código EAN 8690842406249



## BDIS38040A

45cm

SERIE bPRO 500 Código EAN 8690842475368



## DIS48120

45cm

SERIE b300 Código EAN 8690842200373



## DIS35023

45cm

SERIE b100 Código EAN 8690842391774



### TECNOLOGÍAS

- SelfDry
- CornerIntense
- DeepWash
- Watersafe +
- LedSpot - indicador funcionamiento
- 3a bandeja de cubiertos: **Estándar completa**

### CARACTERÍSTICAS

- Número de cubiertos: **16**
- 8 programas
- Consumo de agua: **9,5 litros**
- Clase de eficiencia energética: **C**
- Nivel de ruido: **42dBA**
- Garantía extendida del motor/compresor: **10 años**
- Dimensiones AlxAxF: **81,8 x 59,8 x 55,0 cm**

### TECNOLOGÍAS

- SelfDry
- Watersafe +
- Brazo aspersor inferior: **Estándar robusto**
- LedSpot - indicador funcionamiento

### CARACTERÍSTICAS

- Número de cubiertos: **14**
- 6 programas
- Consumo de agua: **11,5 litros**
- Clase de eficiencia energética: **D**
- Nivel de ruido: **48dBA**
- Dimensiones AlxAxF: **81,8 x 59,8 x 55,0 cm**

### TECNOLOGÍAS

- AutoDose
- Watersafe +
- Brazo aspersor inferior: **Estándar robusto**
- LedSpot - indicador funcionamiento

### CARACTERÍSTICAS

- Número de cubiertos: **14**
- 6 programas
- Consumo de agua: **9,5 litros**
- Clase de eficiencia energética: **E**
- Nivel de ruido: **44dBA**
- Garantía extendida del motor/compresor: **10 años**
- Dimensiones AlxAxF: **81,8 x 59,8 x 55,0 cm**

### TECNOLOGÍAS

- AutoDose
- SelfDry
- AqualIntense
- Watersafe +
- Brazo aspersor inferior: **Estándar robusto**
- LedSpot - indicador funcionamiento
- 3a bandeja de cubiertos: **Estándar**

### CARACTERÍSTICAS

- Número de cubiertos: **10**
- 8 programas
- Consumo de agua: **8,9 litros**
- Clase de eficiencia energética: **C**
- Nivel de ruido: **45dBA**
- Garantía extendida del motor/compresor: **10 años**
- Dimensiones AlxAxF: **81,8 x 44,8 x 55,0 cm**

### TECNOLOGÍAS

- AqualIntense
- Watersafe +
- Brazo aspersor inferior: **Estándar robusto**
- LedSpot - indicador funcionamiento
- 3a bandeja de cubiertos: **Estándar**

### CARACTERÍSTICAS

- Número de cubiertos: **11**
- 8 programas
- Consumo de agua: **8,7 litros**
- Clase de eficiencia energética: **E**
- Nivel de ruido: **46dBA**
- Garantía extendida del motor/compresor: **10 años**
- Dimensiones AlxAxF: **81,8 x 44,8 x 55,0 cm**

### TECNOLOGÍAS

- Watersafe +
- Brazo aspersor inferior: **Estándar robusto**
- LedSpot - indicador funcionamiento

### CARACTERÍSTICAS

- Número de cubiertos: **10**
- 5 programas
- Consumo de agua: **11,9 litros**
- Clase de eficiencia energética: **E**
- Nivel de ruido: **49dBA**
- Dimensiones AlxAxF: **81,8 x 44,8 x 55,0 cm**



05

# HORNOS

Hornos Multifunción

Hornos Convencionales

Hornos Multifunción compactos

Conjuntos Horno y Placa

# El gran aliado de la cocina con el que siempre puedes contar.

Para garantizar el éxito de cualquier receta, es esencial añadir cariño y un toque de creatividad. En Beko, desarrollamos hornos que se ajustan a todas las necesidades con tecnologías innovadoras. Nuestros hornos, con capacidad de hasta 72 litros, son ideales para familias numerosas, permitiendo cocinar en varios niveles simultáneamente sin mezclar olores ni sabores.

Además, ofrecemos funciones especiales para aficionados a la pizza o a la cocción lenta. Descubre la cocción asistida por vapor para conseguir unos resultados crujientes y jugosos.

También nos preocupamos por facilitar la limpieza con funciones como pirólisis, paredes catalíticas y ciclos de limpieza con vapor, eliminando la necesidad de productos químicos. Así, te ayudamos a disfrutar de tu tiempo.

Descubre todas las funciones que hacen especiales nuestros hornos.





## Una cavidad completamente renovada



Los nuevos hornos Beko, caracterizados por sus tecnologías innovadoras y los sensores de precisión, están diseñados para crear platos saludables y deliciosos, siempre atentos al consumo de energía.

El avance tecnológico en el campo de los hornos trae consigo importantes mejoras en cuanto a precisión, exactitud y homogeneidad de la cocción para satisfacer las diferentes necesidades del consumidor en cuanto a rendimiento, método y tiempos de cocción.

Las novedades de Beko incluyen:

- Circulación revolucionaria del flujo de aire caliente.
- Sensores de cocción, humedad y temperatura.
- Maximización de la superficie Grill para una cocción aún más homogénea.



# AEROperfect™



## PERFECTA DISTRIBUCIÓN DEL AIRE CALIENTE, RECETAS COCINADAS A LA PERFECCIÓN

Cuando el aire caliente no se distribuye uniformemente por todo el horno acabas con comida quemada en los bordes o que no se ha cocinado en el centro. La tecnología AeroPerfect™ se inspira en la ingeniería aeronáutica, una ciencia que entiende la aerodinámica mejor que cualquier otra. Aprovechando esta experiencia, AeroPerfect™ usa un flujo constante de aire caliente uniforme dentro del horno y minimiza la variación de temperatura, por lo que tus recetas se cocinan siempre a la perfección.

¡Todo lo que necesitas es poner tu comida en el horno y disfrutar de resultados perfectos!

# AirFry



## MÁS CAPACIDAD PARA COCINAR SIN NECESITAR UN NUEVO ELECTRODOMÉSTICO

El horno distribuye uniformemente el calor mediante potentes resistencias y un sistema de ventilador de alta velocidad. La bandeja especial AirFry deja pasar el aire caliente por sus rendijas, consiguiendo que los alimentos queden crujientes por fuera y esponjosos por dentro, sin necesidad de mucho aceite. La bandeja AirFry es apta para lavavajillas, para mayor comodidad.

Con esta nueva función ¿quién necesita un electrodoméstico adicional?



## Cocción con vapor añadido



### COCCIÓN CON VAPOR AÑADIDO

Los hornos Beko con aporte de vapor te ayudan a cocinar tus platos con un toque crujiente y jugoso. Vierte agua en la base del horno antes de precalentar y cocina con el vapor generado para obtener resultados profesionales.

## Cocción asistida por vapor



### COCCIÓN ASISTIDA POR VAPOR

Los hornos Beko con la función de cocción asistida por vapor te ayudan a cocinar deliciosos pasteles, pan, carnes y aves. Durante el ciclo de cocción, el agua se vierte a la cavidad directamente desde el tanque y se forma el vapor. Puedes llenar el tanque para usar el vapor en cualquier momento de la cocción de forma cómoda y segura.

El vapor te permitirá sacarles el máximo provecho a tus recetas de asado de carnes y aves, evitando que se sequen.

## Raíl telescópico



### AJUSTA LOS RAÍLES SEGÚN TU NECESIDAD

Durante la cocción, el raíl telescópico te permite extraer la bandeja del horno cómodamente, minimizando el riesgo de caída o de sufrir quemaduras.

Los raíles telescópicos son flexibles, puedes colocarlos a la altura que más te convenga en función de tus recetas.

## A todo Grill



### GRILL AMPLIADO PARA RESULTADOS PERFECTOS

La superficie del Grill aumentada en un 28% optimiza la cocción de carnes, verduras, pastas y bollería para obtener resultados dorados y crujientes a la vez que homogéneos y rápidos.

## Display intuitivo



### DESCUBRE LA SIMPLICIDAD EN LA COCINA

Los nuevos hornos Beko hacen que cocinar sea una experiencia placentera. Con solo unos pocos toques, podrás seleccionar la temperatura, el tiempo de cocción y las funciones deseadas.

Simplifica tu vida en la cocina con los hornos Beko, donde la tecnología se combina para brindarte un resultado culinario excepcional con un manejo intuitivo.

## Autolimpieza pirolítica



### LIMPIEZA SIN ESFUERZO

Los hornos de Beko, preparados específicamente para la pirólisis, soportan temperaturas de hasta 480°C para reducir la suciedad y la grasa a cenizas. La puerta se bloquea automáticamente al empezar el ciclo de limpieza y los 4 cristales en la puerta aseguran una limpieza 100% segura. Ahora solo queda eliminar los restos de ceniza y volver a colocar las bandejas para empezar a cocinar otra vez. Puedes usar el ciclo de Pirólisis Eco para hornos con suciedad baja, reduciendo el tiempo del ciclo a 90 minutos y el consumo energético en un 25%.

## Limpieza con vapor SteamShine+™



### BRILLO EVITANDO EL USO DE QUÍMICOS

El vapor es un potente agente de limpieza que evita el uso de detergentes abrasivos en tu horno. Los hornos de vapor de Beko generan vapor y lo inyectan en la cavidad del horno ablandando los restos de comida y grasa. Todo lo que tienes que hacer es pasar un paño para limpiarlo. Es un ciclo rápido de 35 minutos altamente eficaz a la hora de disolver la grasa más incrustada.

## SoftClose®



### MÁXIMA SUAVIDAD Y COMODIDAD

La nueva versión de bisagras de los hornos integrados permite que la puerta se abra y cierre suavemente sin necesidad de acompañarla.

Disfruta de una experiencia sin esfuerzo en la cocina con Beko.



Utilizamos redes de pesca recicladas e hilo industrial en la fabricación de los componentes de nuestros hornos para un planeta más saludable.

Proteger la vida marina es una de nuestras prioridades, es por ello que utilizamos residuos de redes de pesca e hilos industriales para la fabricación de algunos de los componentes de nuestros hornos Beko, como las cubiertas de la pantalla interior y exterior.

**La reutilización de este tipo de plástico ayuda a mantener nuestros mares más limpios.**

**Recycled**  **Net**



## Cocción Multifunción 3D

La cocción multifunción activa todos los elementos calefactores en varios niveles: el superior, el inferior y el ventilador trabajan juntos para proporcionar la distribución más homogénea del calor y la temperatura. Es ideal para cocinar grandes cortes de carne.

## Controles de fácil uso

La nueva pantalla LCD permite hacer todo tipo de acciones, desde seleccionar una receta predeterminada hasta controlar el tiempo de cocción.

## Puertas y cristales de fácil limpieza

Los cristales de la puerta tienen un recubrimiento antiadherente que evita que la grasa se quede pegada al cristal. Además, tienen un fácil sistema de desmontaje gracias al cual no es necesario desatornillar ninguna pieza. Un sencillo sistema de enganche permite limpiar las caras internas de los cristales.

## Hidrólisis - SteamShine™

Simplemente vierte un vaso de agua en la bandeja y sitúala en los raíles inferiores para llevar a cabo la limpieza del horno.

## Cocción asistida por vapor

Especialmente indicado para pan y repostería. Durante el ciclo de cocción los flujos de vapor se inyectan en la cavidad del horno de forma automática o manual.



HORNOS



## Pizza

Gracias a la temperatura de cocción de 280°C es posible obtener una pizza tierna con bordes crujientes, como en una pizzería, en tan solo 10 minutos.



## Cocción convencional

Ideal para hornear tartas, bizcochos y bollería: El calefactor inferior y superior se activan sin el ventilador.



## Cocción con ventilador asistido

Garantiza una perfecta distribución del calor generado por los elementos calefactores superior e inferior, acelerando los tiempos de cocción y asegurando una cocción más uniforme.

## Cocción a baja temperatura

Particularmente adecuado para la carne. Es más uniforme y reduce la pérdida de humedad en más de un 50% en comparación con los métodos de cocción tradicionales. La temperatura máxima de funcionamiento es de 100°C.



## Cocción de la pizza

El elemento calefactor inferior, el ventilador y la resistencia circular funcionan simultáneamente proporcionando las condiciones ideales para cocinar pizza.



HORNOS



## Grill suave con ventilador

El ventilador hace que la distribución de la temperatura en el horno sea más uniforme, mejorando los resultados de cocción. Perfecto para cocinar pescado crujiente, filetes de pollo o costillas.



## Calentamiento suave con ventilador

Gracias al funcionamiento del ventilador y a la resistencia circular, la distribución del calor dentro de la cavidad es más uniforme. Esta función permite cocinar hasta tres platos diferentes al mismo tiempo sin mezclar sabores y aromas. También es ideal para obtener resultados perfectos en asados y postres.



## Cocción con ventilador ECO

Función de cocción con ventilador de bajo consumo energético y con tiempos de cocción algo más largos. Solo se activa el ventilador con resistencia circular. Se puede utilizar en un rango de temperatura de 160°C a 220°C, y no es posible la cocción multinivel.



## Cocción inferior

Es ideal para dorar alimentos desde la base, haciéndolos cocinar uniformemente de abajo hacia arriba.

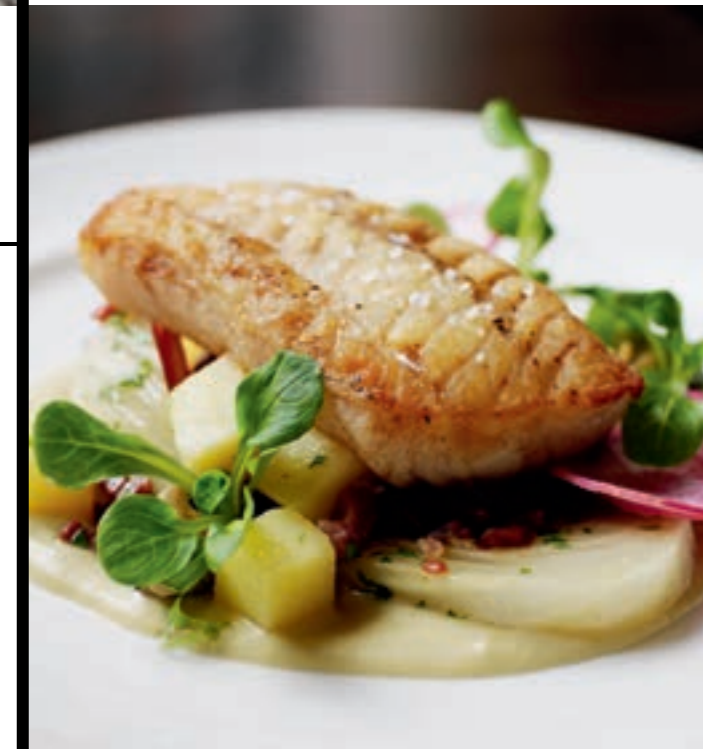
## Mantener caliente

Ideal para mantener calientes los platos cocinados y para precalentar los platos antes de servirlos. La temperatura se controla automáticamente y se puede ajustar en intervalos de 5°C entre 40°C y 100°C. Es ideal para hacer yogur o para fermentar masas.



## Grill fuerte

Cocción rápida con grill. Ideal para tostar y completar la cocción con un acabado crujiente.



HORNOS

## Descongelar o enfriar

En el modo de descongelación solo se activa el ventilador para hacer circular el aire dentro del horno. Los alimentos congelados se descongelan suavemente mientras que los alimentos calientes se pueden enfriar.



## Grill suave

Para tostar porciones pequeñas como bocadillos o tostadas. Solo se activa la parte central de la resistencia superior, minimizando el consumo de energía.

# HORNOS



## BBIM12400XMPS

Pirólisis



SERIE bPRO 500 | Código EAN 8690842596827

### TECNOLOGÍAS

- Pantalla Touch Control
- **Multifunción AeroPerfect™**
- 15 Funciones (Pirólítico)
- Sistema de autolimpieza: **Pirólítico**
- **SteamShine**

### CARACTERÍSTICAS

- Volumen utilizable: **72 litros**
- Clase eficiencia energética: **A+**
- 1 Raíl telescópico
- 1 Luz interior
- Dimensiones AlxAxF: **59,5 x 59,4 x 56,7 cm**

# HORNOS

## BBISA13300XMPE

AirFry con vapor asistido y pirólisis

SERIE b300 | Código EAN 8690842602023



### TECNOLOGÍAS

- Pantalla digital
- **Multifunción AeroPerfect™**
- 9 Funciones
- Cocción con Vapor asistido (tanque)
- Sistema de autolimpieza: **Pirólítico**
- Bandeja AIRFRY
- **SteamShine**

### CARACTERÍSTICAS

- Volumen utilizable: **72 litros**
- Clase eficiencia energética: **A+**
- 1 Raíl telescópico
- 1 Luz interior
- Dimensiones AlxAxF: **59,5 x 59,4 x 56,7 cm**

## BBIMA13302BMPE

AirFry y pirólisis

SERIE b300 | Código EAN 8690842600692



### TECNOLOGÍAS

- Pantalla digital
- **Multifunción AeroPerfect™**
- 9 Funciones
- Bandeja AIRFRY
- Sistema de autolimpieza: **Pirólítico**
- **Steam Shine**

### CARACTERÍSTICAS

- Volumen utilizable: **72 litros**
- Clase eficiencia energética: **A+**
- 1 Raíl telescópico
- 1 Luz interior
- Dimensiones AlxAxF: **59,5 x 59,4 x 56,7 cm**

# HORNOS

## BBIM12300XMPEF

Con pirólisis

SERIE b300 | Código EAN 8690842568510



## BBIE12300XMP

Con pirólisis

SERIE b300 | Código EAN 8690842568503



## BBIS13300XMSE

Con vapor asisitido

SERIE b300 | Código EAN 8690842295379



# HORNOS

## BBIMA13300XS

AirFry

SERIE b300 | Código EAN 8690842567759



## BBIM13300XD

SteamShine

SERIE b300 | Código EAN 8690842295331



## BBIM12301X

SteamShine

SERIE b300 | Código EAN 8690842403316



### TECNOLOGÍAS

- Pantalla digital
- Multifunción AeroPerfect™
- 10 Funciones
- Sistema de autolimpieza: **Pirolítico**
- **Steam Shine**

### CARACTERÍSTICAS

- Volumen utilizable: **72 litros**
- Clase eficiencia energética: **A+**
- 1 Raíl telescópico
- 1 Luz interior
- Dimensiones AlxAxF: **59,5 x 59,4 x 56,7 cm**

### TECNOLOGÍAS

- Pantalla digital
- Multifunción AeroPerfect™
- 9 Funciones
- Sistema de autolimpieza: **Pirolítico**

### CARACTERÍSTICAS

- Volumen utilizable: **72 litros**
- Clase eficiencia energética: **A**
- 1 Luz interior
- Dimensiones AlxAxF: **59,5 x 59,4 x 56,7 cm**

### TECNOLOGÍAS

- Pantalla digital
- Multifunción AeroPerfect™
- 9 Funciones
- Cocción con Vapor asisitido (tanque)
- **SteamShine**

### CARACTERÍSTICAS

- Volumen utilizable: **72 litros**
- Clase eficiencia energética: **A+**
- 1 Raíl telescópico
- 1 Luz interior
- Dimensiones AlxAxF: **59,5 x 59,4 x 56,7 cm**

### TECNOLOGÍAS

- Pantalla digital
- Multifunción AeroPerfect™
- 9 Funciones
- Bandeja Airfry
- **SteamShine**

### CARACTERÍSTICAS

- Volumen utilizable: **72 litros**
- Clase eficiencia energética: **A+**
- 1 Raíl telescópico
- 1 Luz interior
- Dimensiones AlxAxF: **59,5 x 59,4 x 56,7 cm**

### TECNOLOGÍAS

- Pantalla digital
- Multifunción AeroPerfect™
- 8 Funciones
- **SteamShine**

### CARACTERÍSTICAS

- Volumen utilizable: **72 litros**
- Clase eficiencia energética: **A**
- 1 Raíl telescópico
- 1 Luz interior
- Dimensiones AlxAxF: **59,5 x 59,4 x 56,7 cm**

### TECNOLOGÍAS

- Pantalla digital
- Multifunción AeroPerfect™
- 8 Funciones
- **SteamShine**

### CARACTERÍSTICAS

- Volumen utilizable: **72 litros**
- Clase eficiencia energética: **A**
- 2 Raíles telescópicos
- 1 Luz interior
- Dimensiones AlxAxF: **59,5 x 59,4 x 56,7 cm**

# HORNOS

## BBIE18300W

SteamShine

SERIE b300 | Código EAN 8690842427831



### TECNOLOGÍAS

- Pantalla digital
- Multifunción AeroPerfect™
- 6 Funciones
- Steam Shine

### CARACTERÍSTICAS

- Volumen utilizable: **72 litros**
- Clase eficiencia energética: **A**
- 1 Raíl telescópico
- 1 Luz interior
- Dimensiones AlxAxF: **59,5 x 59,4 x 56,7 cm**

## BBIE123001XD

SteamShine

SERIE b300 | Código EAN 8690842426803



### TECNOLOGÍAS

- Pantalla digital
- Multifunción AeroPerfect™
- 6 Funciones
- Steam Shine

### CARACTERÍSTICAS

- Volumen utilizable: **72 litros**
- Clase eficiencia energética: **A**
- 1 Raíl telescópico
- 1 Luz interior
- Dimensiones AlxAxF: **59,5 x 59,4 x 56,7 cm**

# HORNOS

## BBIE12300XD

SteamShine

SERIE b300 | Código EAN 8690842293863



### TECNOLOGÍAS

- Pantalla digital
- Multifunción AeroPerfect™
- 6 Funciones
- SteamShine

### CARACTERÍSTICAS

- Volumen utilizable: **72 litros**
- Clase eficiencia energética: **A**
- 1 Luz interior
- Dimensiones AlxAxF: **59,5 x 59,4 x 56,7 cm**

## BBIE12100XD

SteamShine

SERIE b100 | Código EAN 8690842429286



### TECNOLOGÍAS

- Temporizador mecánico
- Multifunción AeroPerfect™
- 6 Funciones
- SteamShine

### CARACTERÍSTICAS

- Volumen utilizable: **66 litros**
- Clase eficiencia energética: **A**
- 1 Luz interior
- Dimensiones AlxAxF: **59,5 x 59,4 x 56,7 cm**

# HORNOS

## BBCM13300XC

SteamShine

SERIE b300 | Código EAN 8690842522147



## BBCM12300X

SteamShine

SERIE b300 | Código EAN 8690842426308



## BBCM18300W

SteamShine

SERIE b300 | Código EAN 8690842636172



### TECNOLOGÍAS

- Pantalla digital
- Multifunción AeroPerfect™
- 8 Funciones
- SteamShine

### CARACTERÍSTICAS

- Volumen utilizable: **48 litros**
- Clase eficiencia energética: **A**
- 1 Raíl telescópico
- 1 Luz interior
- Dimensiones AlxAxF: **45,5 x 59,4 x 56,7 cm**

### TECNOLOGÍAS

- Pantalla digital
- Multifunción AeroPerfect™
- 8 Funciones
- SteamShine

### CARACTERÍSTICAS

- Volumen utilizable: **48 litros**
- Clase eficiencia energética: **A**
- 1 Raíl telescópico
- 1 Luz interior
- Dimensiones AlxAxF: **45,5 x 59,4 x 56,7 cm**

### TECNOLOGÍAS

- Pantalla digital
- Multifunción AeroPerfect™
- 8 Funciones
- SteamShine

### CARACTERÍSTICAS

- Volumen utilizable: **48 litros**
- Clase eficiencia energética: **A**
- 1 Raíl telescópico
- 1 Luz interior
- Cristal blanco
- Dimensiones AlxAxF: **45,5 x 59,4 x 56,7 cm**

# HORNOS

## BBIC12100XD

Convencional

SERIE b300 | Código EAN 8690842403316



## BBSE12340XD

Conjunto Horno + Inducción

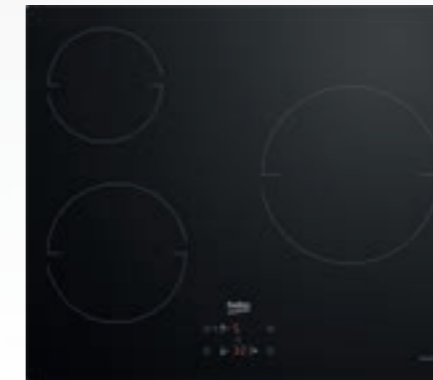
SERIE b300 | Código EAN 8690842418242



## BBSE12120XD

Conjunto Horno + Vitrocerámica

SERIE b100 | Código EAN 8690842445309



### TECNOLOGÍAS

- Temporizador mecánico
- Convencional
- 4 Funciones
- SteamShine

### CARACTERÍSTICAS

- Temporizador mecánico
- Convencional
- 4 Funciones
- SteamShine

### TECNOLOGÍAS

- Multifunción AeroPerfect™
- 6 Funciones
- Booster
- Hidrólisis
- Tipo de Placa: **Inducción**
- Configuración de la placa: **3 zonas**

### CARACTERÍSTICAS

- Volumen utilizable: **72 litros**
- Clase eficiencia energética: **A**
- 1 Raíl telescópico
- 1 Luz interior
- Zona derecha: **Ø240mm - 2000/2300W**
- Dimensiones AlxAxF: **59,5 x 59,4 x 56,7 cm**

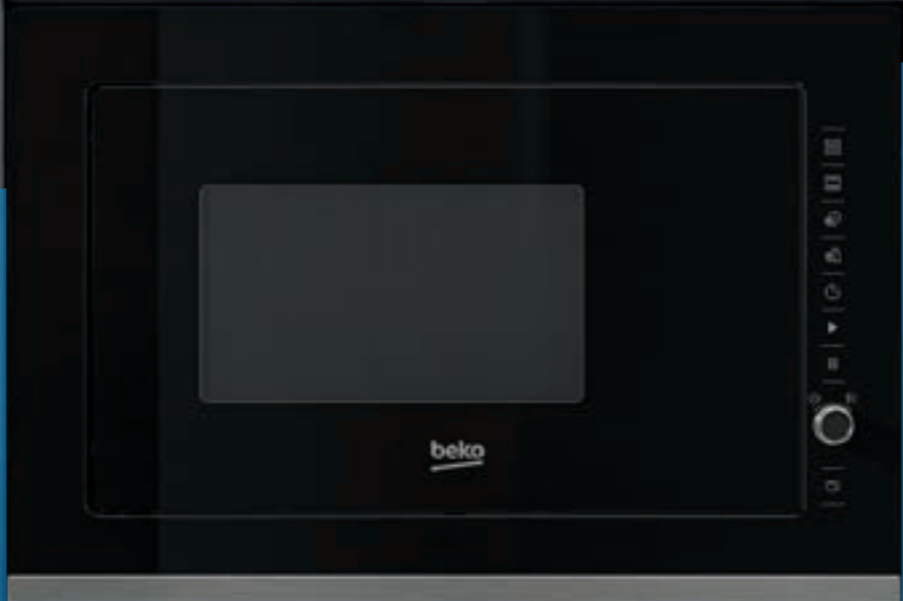
### TECNOLOGÍAS

- Multifunción AeroPerfect™
- 6 Funciones
- Booster
- Hidrólisis
- Tipo de Placa: **Vitrocerámica**
- Configuración de la placa: **3 zonas**

### CARACTERÍSTICAS

- Volumen utilizable: **72 litros**
- Clase eficiencia energética: **A**
- 1 Luz interior
- Zona derecha: **Ø270/210 mm - 1800/2700 W (Duo)**
- Dimensiones AlxAxF: **59,5 x 59,4 x 56,7 cm**





06

# MICROONDAS

Microondas

Microondas Built-In

# MICROONDAS

## MOC20100WFB

Código EAN  
8690842449055



### TECNOLOGÍAS

- Niveles de potencia de microondas: **5**

### CARACTERÍSTICAS

- Capacidad de la cavidad: **20 litros**
- Potencia máxima de microondas: **700 W**
- Dimensiones AlxAxF: **24,3 x 44,6 x 34,5 cm**

## MGC20100W

Grill

Código EAN  
8690842037306



### TECNOLOGÍAS

- Niveles de potencia de microondas: **5**
- Grill

### CARACTERÍSTICAS

- Capacidad de la cavidad: **20 litros**
- Potencia máxima de microondas: **700 W**
- Potencia del Grill: **900 W**
- Dimensiones AlxAxF: **26,2 x 45,2 x 35,3 cm**

# MICROONDAS

## MGC20130BFB

Grill

Código EAN  
8690842466595



### TECNOLOGÍAS

- Niveles de potencia de microondas: **10**
- Grill

### CARACTERÍSTICAS

- Capacidad de la cavidad: **20 litros**
- Potencia máxima de microondas: **700 W**
- Potencia del Grill: **900 W**
- Dimensiones AlxAxF: **26,2 x 45,2 x 35,3 cm**

## MGC20130SFB

Grill

Código EAN  
8690842489303



### TECNOLOGÍAS

- Niveles de potencia de microondas: **10**
- Grill

### CARACTERÍSTICAS

- Capacidad de la cavidad: **20 litros**
- Potencia máxima de microondas: **700 W**
- Potencia del Grill: **900 W**
- Dimensiones AlxAxF: **26,2 x 45,2 x 35,3 cm**

## MGF2330S

Grill

Código EAN  
8690842400742



### TECNOLOGÍAS

- Niveles de potencia de microondas: **5**
- Grill
- Cocción automática
- 8 Funciones de cocción automática

### CARACTERÍSTICAS

- Capacidad de la cavidad: **23 litros**
- Potencia máxima de microondas: **900 W**
- Potencia del Grill: **1050 W**
- Dimensiones AlxAxF: **29,2 x 48,5 x 41 cm**

# MICROONDAS BUILT-IN

## BMGB 25333 X

Grill

SERIE b300 | Código EAN 8690842400773



### TECNOLOGÍAS

- Niveles de potencia de microondas: **5**
- Grill
- Cocción automática
- 8 Funciones de cocción automática

### CARACTERÍSTICAS

- Capacidad de la cavidad: **25 litros**
- Potencia máxima de microondas: **900 W**
- Potencia del Grill: **1000 W**
- Dimensiones AlxAxF: **38,8 x 59,5 x 39,2 cm**

## BMGB 25333 BG

Grill

SERIE b300 | Código EAN 8690842400766



### TECNOLOGÍAS

- Niveles de potencia de microondas: **5**
- Grill
- Cocción automática
- 8 Funciones de cocción automática

### CARACTERÍSTICAS

- Capacidad de la cavidad: **25 litros**
- Potencia máxima de microondas: **900 W**
- Potencia del Grill: **1000 W**
- Dimensiones AlxAxF: **38,8 x 59,5 x 39,2 cm**

# MICROONDAS BUILT-IN

## BMGB 25333 WG

Grill

SERIE b300 | Código EAN 8690842428326



### TECNOLOGÍAS

- Niveles de potencia de microondas: **5**
- Grill
- Cocción automática
- 8 Funciones de cocción automática

### CARACTERÍSTICAS

- Capacidad de la cavidad: **25 litros**
- Potencia máxima de microondas: **900 W**
- Potencia del Grill: **1000 W**
- Dimensiones AlxAxF: **38,8 x 59,5 x 39,2 cm**

## BMGB 25332 BG

Grill

SERIE b300 | Código EAN 8690842428937



### TECNOLOGÍAS

- Niveles de potencia de microondas: **5**
- Grill
- Cocción automática
- 8 Funciones de cocción automática

### CARACTERÍSTICAS

- Capacidad de la cavidad: **25 litros**
- Potencia máxima de microondas: **900 W**
- Potencia del Grill: **1000 W**
- Dimensiones AlxAxF: **38,8 x 59,5 x 40 cm**

## BMOB 17131 X

SERIE b100 | Código EAN 8690842400742



### TECNOLOGÍAS

- Niveles de potencia de microondas: **5**
- Cocción automática
- 8 Funciones de cocción automática

### CARACTERÍSTICAS

- Capacidad de la cavidad: **17 litros**
- Potencia máxima de microondas: **900 W**
- Dimensiones AlxAxF: **38,8 x 59,5 x 32 cm**



07

# PLACAS DE COCCIÓN

Inducción  
Vitrocerámica  
Gas

## Cada uno tiene su aliado en la cocina.

La cocina es el corazón del hogar, un lugar de encuentro. Sin embargo, cada hogar tiene necesidades únicas, por lo que adaptarse es esencial. Las placas de inducción, la tecnología de cocción más eficiente, ofrecen máxima flexibilidad. Con Indyflex® e Indyflex+®, personaliza las zonas de cocción según el tamaño de la olla o sartén.

Los mandos electrónicos Touch Direct Control y Touch Direct Control+ con 9 o 15 niveles de potencia ajustan temperatura y tiempo con precisión. También te dan la libertad de acceder directamente y de forma independiente a cada zona de cocción,

Para quienes prefieren placas de gas, nuestro innovador sistema con quemadores de alto rendimiento ofrece una llama homogénea, llegando a todos los puntos del recipiente de forma vertical y reduciendo el tiempo de cocción. Adaptamos la cocina a cada hogar.

Descubre todas las características de nuestras placas de cocción.





## PLACA CON EXTRACTOR INTEGRADO



### MAXIMIZA EL ESPACIO Y DISFRUTA DE UNA COCINA MÁS EFICIENTE Y CÓMODA

La placa de inducción con extractor integrado optimiza el espacio al eliminar la necesidad de una campana sobre la encimera. Ofrece un rendimiento de succión superior y facilita la limpieza al atrapar eficientemente los malos olores y las salpicaduras de aceite durante la cocción. Además, posibilita la aspiración directa de olores y humos desde la superficie de cocción, ofreciendo mayor comodidad y eficacia.

Con nuestra tecnología de funcionamiento silencioso, disfrutarás de una cocina siempre bien ventilada y sin interrupciones. La opción de ventilación intensiva aumenta la potencia de extracción máxima en un 67%, eliminando rápidamente los olores y el humo desagradables, volviendo automáticamente a la velocidad preestablecida.

# IndyFlex+



## ESPACIO DE COCCIÓN TOTALMENTE FLEXIBLE PARA TUS RECIPIENTES

Crea más espacio cuando cocines para mucha gente. La nueva placa IndyFlex+® tiene 8 zonas que puedes usar por separado o combinar de cuatro en cuatro para utilizar 2 zonas de cocción más grandes. Además, la zona adicional del centro permite crear zonas aún más grandes. De esta forma, tanto si la receta requiere recipientes de diferentes tamaños, tendrás espacio de sobra.

# IndyFlex



## PLACA CON ZONA FLEXIBLE PARA CUALQUIER TIPO DE RECIPIENTE

Por fin una placa apta para preparar cualquier plato. Vayas a preparar un tentempié o un festín, cuenta con la placa IndyFlex®. Estas zonas de cocción flexibles se combinan para crear otras más grandes. Así, puedes usar 4 sartenes normales o 2 más grandes para preparar lo que te apetezca.

## Zona DUO



### 2 ZONAS DE COCCIÓN EN 1

La nueva tecnología de las placas de inducción de Beko aporta más flexibilidad para poder aprovechar bien toda la superficie de cocción. En nuestras placas de inducción vas a encontrar zonas DUO con diámetros de 28cm o de 32cm.

Estas zonas te permiten cocinar tanto para 2 personas como para una gran familia. Puedes usar cada zona de manera independiente o bien agruparlas para crear zonas más grandes. Las placas de inducción flexible de Beko te permiten usar parrillas grandes y aprovechar al máximo el calor de la superficie de cocción. Configura tu placa con 4, 3 o 2 zonas grandes, en función de tus necesidades.

## Función Booster



### POTENCIA INSTANTÁNEA

Optimiza tu tiempo en la cocina utilizando la potencia máxima de cada zona de cocción. Con esta función, podrás calentar tus alimentos en el menor tiempo posible, siendo especialmente útil para tareas como hervir agua de manera rápida y eficiente. No pierdas ni un segundo más esperando.

¡Disfruta de una cocina más ágil y eficaz con esta tecnología imprescindible!

## EasyFit



### INSTALACIÓN FÁCIL Y SEGURA

Gracias a las características de preinstalación de las placas eléctricas de Beko es posible instalar la encimera en pocos segundos. Los clips pre instalados hacen la instalación estable y segura, mientras que la goma de sellado pre instalada evita que entre suciedad.

## Función Move



### CONTROL DE TEMPERATURA INTUITIVO

Ajusta le temperatura de cocción con solo mover tu sartén. Al moverla hacia abajo el nivel de cocción se ajusta automáticamente al máximo, mientras que al moverla hacia arriba la potencia va disminuyendo hasta la temperatura óptima para mantener la comida caliente.

## Control directo iluminado



### ILUMINACIÓN Y CONTROL AL INSTANTE

Las placas de inducción con Control directo iluminado son sencillas y rápidas de usar, además de ser especialmente elegantes. Cuando la encimera está apagada el panel de control es completamente invisible. Con solo tocar el botón de encendido se ilumina y permite elegir la potencia deseada entre los 15 niveles disponibles, configurar el temporizador, iniciar la función Booster o seleccionar uno de los menús automáticos.

## Control semidirecto



### CONFIGURACIÓN PRECISA

Gracias al Control semidirecto con 9 niveles de potencia la temperatura y el tiempo de cocción deseados se pueden configurar de forma rápida y sencilla. Cada zona tiene su propio panel de control independiente.





## Quemador de Alta Eficiencia

AHORRAS EL  
**35% DE TIEMPO**  
**25% DE ENERGÍA**



QUEMADOR DE ALTA EFICIENCIA    QUEMADOR CONVENCIONAL

## Quemador Wok Alta potencia

Un quemador de altísimas prestaciones gracias a sus 5 kW de potencia. Ideal para freír o hervir en unos minutos.

## Quemador Wok

El quemador de doble corona asegura tiempos de cocción más cortos en comparación con un quemador estándar sin comprometer los valores nutricionales de los alimentos. Gracias a los tres anillos de llama se obtiene una mejor distribución del calor en la base de la olla, asegurando un excelente rendimiento de cocción.

## Gas Seguro

El encendido electrónico está integrado en la encimera junto al quemador y el dispositivo de seguridad de la llama, que interrumpe automáticamente el suministro de gas si la llama se apaga accidentalmente por desbordamiento de líquido o por cualquier otro motivo.

PLACAS DE COCCIÓN

# PLACAS DE COCCIÓN DE INDUCCIÓN

# PLACAS DE COCCIÓN DE INDUCCIÓN



## HIXI 64700 UF

Eléctricas

SERIE bPRO 700 | Código EAN 8690842469473

### TECNOLOGÍAS

- Eléctrica (Inducción)
- Display LED Directo Slider
- 4 Niveles de potencia + Booster
- Emisiones de ruido acústico aéreo durante el programa eco 40-60: 75dBA
- Temporizador
- 9 Niveles de cocción
- Booster
- **Stop & Go**
- **EasyFit**

### CARACTERÍSTICAS

- Ancho de placa: **60 cm**
- 4 zonas con 1 zona flexible
- Clase eficiencia energética: **A**
- Extractor: **Integrado en el cristal**
- Capacidad de Ventilación Intensiva según norma IN/EN 61591 (m3/h) (EP): **620 cu meters/hour**
- Dimensiones AlxAxF: **22,3x60x52,0 cm**

## HII 68811 NT

Eléctricas

SERIE bPRO 700 | Código EAN 8690842216596

### TECNOLOGÍAS

- Eléctrica (Inducción)
- Display luminoso Directo
- Temporizador
- 15 Niveles de cocción
- Booster
- **Función MOVE**
- **Stop & Go**
- **EasyFit**

### CARACTERÍSTICAS

- Ancho de placa: **60 cm**
- 8 zonas con 2 flexibles + zona extensible central
- Dimensiones AlxAxF: **5,2x58,0x51,0 cm**

# PLACAS DE COCCIÓN DE INDUCCIÓN

# PLACAS DE COCCIÓN DE INDUCCIÓN



## HII85770UFT

Eléctricas

SERIE bPRO 500 | Código EAN 8690842475290

### TECNOLOGÍAS

- Eléctrica (Inducción)
- Display LED Directo Slider
- Temporizador
- 9 Niveles de cocción
- Booster
- Hob to Hood
- Stop & Go
- EasyFit

### CARACTERÍSTICAS

- Ancho de placa: **80 cm**
- 5 zonas con 1 zona flexible
- Dimensiones AlxAxF: **4,8 x 78,0 x 52,0 cm**

## HII 63720 UT

Eléctricas

SERIE bPRO 500 | Código EAN 8690842597176

### TECNOLOGÍAS

- Eléctrica (Inducción)
- Display LED Directo Slider
- Temporizador
- 9 Niveles de cocción
- Booster
- Hob to Hood
- Stop & Go
- EasyFit

### CARACTERÍSTICAS

- Ancho de placa: **60 cm**
- 3 zonas con DUO 32 cm
- Dimensiones AlxAxF: **4,8 x 59,0 x 52,0 cm**

# PLACAS DE COCCIÓN DE INDUCCIÓN

## HII63201FMT

Eléctricas

SERIE b300 | Código EAN 8690842385469



### TECNOLOGÍAS

- Eléctrica (Inducción)
- Display Semi Directo
- Temporizador
- 9 Niveles de cocción
- Booster
- Stop & Go
- EasyFit

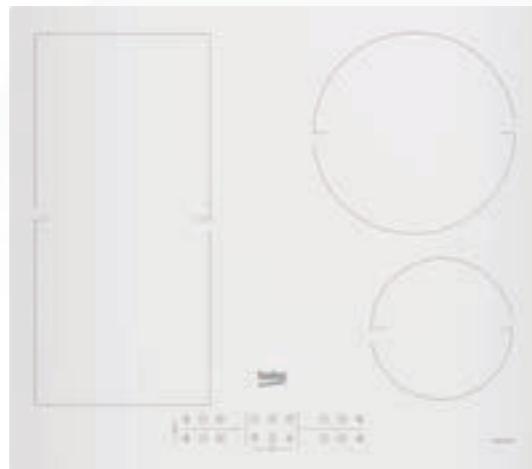
### CARACTERÍSTICAS

- Ancho de placa: **60 cm**
- 3 zonas con 1 zona flexible y otra DUO 32cm
- Dimensiones AlxAxF: **5,2 x 59,0 x 52,0 cm**

## HII64200FMTW

Eléctricas

SERIE b300 | Código EAN 8690842386619



### TECNOLOGÍAS

- Eléctrica (Inducción)
- Display Semi Directo
- Temporizador
- 9 Niveles de cocción
- Booster
- Stop & Go
- EasyFit

### CARACTERÍSTICAS

- Ancho de placa: **60 cm**
- 4 zonas con 1 zona flexible
- Dimensiones AlxAxF: **5,2 x 58,0 x 51,0 cm**

# PLACAS DE COCCIÓN DE INDUCCIÓN

## HII 64200 FMT

Eléctricas

SERIE b300 | Código EAN 8690842259777



### TECNOLOGÍAS

- Eléctrica (Inducción)
- Display Semi Directo
- Temporizador
- 9 Niveles de cocción
- Booster
- Stop & Go
- EasyFit

### CARACTERÍSTICAS

- Ancho de placa: **60 cm**
- 4 zonas con 1 zona flexible
- Dimensiones AlxAxF: **5,2 x 59,0 x 52,0 cm**

## HII63205MT

Eléctricas

SERIE b300 | Código EAN 8690842384172



### TECNOLOGÍAS

- Eléctrica (Inducción)
- Display Semi Directo
- Temporizador
- 9 Niveles de cocción
- Booster
- Stop & Go
- EasyFit

### CARACTERÍSTICAS

- Ancho de placa: **60 cm**
- 3 zonas con DUO 32 cm
- Dimensiones AlxAxF: **5,2 x 59,0 x 52,0 cm**

## HIIS63206M

Eléctricas

SERIE b300 | Código EAN 8690842382789



### TECNOLOGÍAS

- Eléctrica (Inducción)
- Display Semi Directo
- Temporizador
- 9 Niveles de cocción
- Booster
- Stop & Go
- EasyFit

### CARACTERÍSTICAS

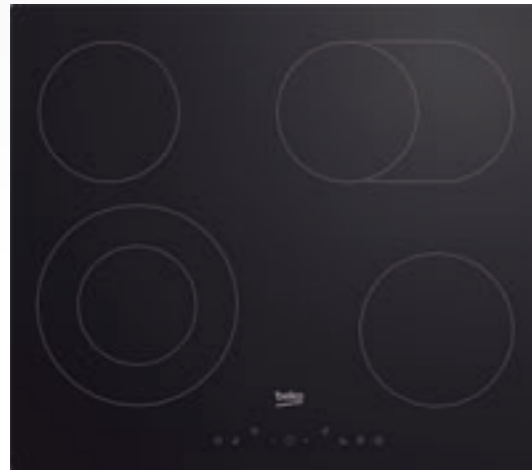
- Ancho de placa: **60 cm**
- 3 zonas con DUO 28 cm
- Dimensiones AlxAxF: **5,5 x 59,0 x 52,0 cm**

# PLACAS DE COCCIÓN VITROCERÁMICAS

## HIC 64403 T

Eléctricas

SERIE | Código EAN  
b300 | 8690842309984



### TECNOLOGÍAS

- Eléctrica (Vidrocerámica)
- Display LED Touch Control
- Temporizador
- 9 Niveles de cocción
- Indicadores de calor residual
- Bloqueo de control
- Apagado automático

### CARACTERÍSTICAS

- Ancho de placa: **60 cm**
- 4 zonas vitrocerámicas
- Dimensiones AlxAxF:  
**3,7 x 58,0 x 51,0 cm**

## HIC63402T

Eléctricas

SERIE | Código EAN  
b300 | 8690842028670



### TECNOLOGÍAS

- Eléctrica (Vidrocerámica)
- Display LED Touch Control
- Temporizador
- 9 Niveles de cocción
- Indicadores de calor residual
- Bloqueo de control
- Apagado automático

### CARACTERÍSTICAS

- Ancho de placa: **60 cm**
- 3 zonas vitrocerámicas
- Dimensiones AlxAxF:  
**3,7 x 58,0 x 51,0 cm**

# PLACAS DE COCCIÓN VITROCERÁMICAS

## HDMC 32400 TX

Eléctricas

SERIE | Código EAN  
b300 | 8690842348198



### TECNOLOGÍAS

- Eléctrica (Vidrocerámica)
- Temporizador
- 9 Niveles de cocción
- Apagado automático

### CARACTERÍSTICAS

- Ancho de placa: **30 cm**
- 2 zonas vitrocerámicas
- Dimensiones AlxAxF:  
**3,5 x 51,0 x 51,0 cm**

## HDCC 32200 X

Eléctricas

SERIE | Código EAN  
b300 | 8690842347573



### TECNOLOGÍAS

- Eléctrica (Vidrocerámica)

### CARACTERÍSTICAS

- Ancho de placa: **30 cm**
- 2 zonas vitrocerámicas
- Dimensiones AlxAxF:  
**3,5 x 28,8 x 51,0 cm**

# PLACAS DE COCCIÓN DE GAS



## HILW75222SL

Gas

SERIE bPRO 500 | Código EAN 8690842157011

### TECNOLOGÍAS

- Quemador de gas de alta eficiencia
- Encendido integrado
- Dispositivo de seguridad de gas (encimera)
- Gas Butano/Propano (LPG)

### CARACTERÍSTICAS

- Ancho de placa: **75 cm**
- 4 Gas + 1 Wok
- Material de los soportes: **Hierro forjado**
- Tipo de adaptador Wok: **Hierro forjado**
- Dimensiones AlxAxF: **4,6 x 75,0 x 52,4 cm**

# PLACAS DE COCCIÓN DE GAS

## HISW 63222 SO

Gas

SERIE bPRO 500 | Código EAN 8690842184895



### TECNOLOGÍAS

- Encendido integrado
- Dispositivo de seguridad de gas (encimera)
- Gas Butano/Propano (LPG)

### CARACTERÍSTICAS

- Ancho de placa: **60 cm**
- 2 Gas + 1 Wok
- Material de los soportes: **Hierro forjado**
- Dimensiones AlxAxF: **15,0 x 59,0 x 52,0 cm**

## HING 64120 SB

Gas

SERIE b300 | Código EAN 8690842425158



### TECNOLOGÍAS

- Quemador de gas de alta eficiencia
- Encendido integrado
- Dispositivo de seguridad de gas (encimera)
- Gas Butano/Propano (LPG)

### CARACTERÍSTICAS

- Ancho de placa: **65 cm**
- 4 Gas
- Material de los soportes: **Esmaltado**
- Dimensiones AlxAxF: **4,6 x 64,6 x 52,4 cm**

# PLACAS DE COCCIÓN DE GAS



## HIAW 75225 SL

Gas

SERIE bPRO 500 | Código EAN 8690842157028

### TECNOLOGÍAS

- Quemador de gas de alta eficiencia
- Encendido integrado
- Dispositivo de seguridad de gas (encimera)
- Gas Butano/Propano (LPG)

### CARACTERÍSTICAS

- Ancho de placa: **75 cm**
- 4 Gas + 1 Wok
- Material de los soportes: **Hierro forjado**
- Tipo de adaptador Wok: **Hierro forjado**
- Dimensiones AlxAxF: **4,6 x 75,0 x 51,0 cm**

# PLACAS DE COCCIÓN DE GAS

## HIBW64125SX

Gas

SERIE b100 | Código EAN 8690842395529



### TECNOLOGÍAS

- Quemador de gas de alta eficiencia
- Encendido integrado
- Dispositivo de seguridad de gas (encimera)
- Gas Natural (NG)

### CARACTERÍSTICAS

- Ancho de placa: **61 cm**
- 3 Gas + 1 Wok
- Material de los soportes: **Hierro forjado**
- Dimensiones AlxAxF: **4,4 x 61,0 x 51,0 cm**

## HIGG 63125 SCX

Gas

SERIE b100 | Código EAN 8690842544507



### TECNOLOGÍAS

- Quemador de gas de alta eficiencia
- Encendido integrado
- Dispositivo de seguridad de gas (encimera)
- Gas Butano/Propano (LPG)

### CARACTERÍSTICAS

- Ancho de placa: **61 cm**
- 2 Gas + 1 Wok
- Material de los soportes: **Hierro forjado**
- Dimensiones AlxAxF: **4,4 x 61,0 x 51,0 cm**

# PLACAS DE COCCIÓN DE GAS

## HIGG 64103 SX

Gas

SERIE b100 | Código EAN 8690842425165



### TECNOLOGÍAS

- Quemador de gas de alta eficiencia
- Dispositivo de seguridad de gas (encimera)
- Gas Butano/Propano (LPG)

### CARACTERÍSTICAS

- Ancho de placa: **61 cm**
- 4 Gas
- Material de los soportes: **Esmaltado**
- Dimensiones AlxAxF: **4,4 x 61,0 x 51,0 cm**

## HIGG 64103 SXN

Gas

SERIE b100 | Código EAN 8690842425189



### TECNOLOGÍAS

- Quemador de gas de alta eficiencia
- Dispositivo de seguridad de gas (encimera)
- Gas Natural (NG)

### CARACTERÍSTICAS

- Ancho de placa: **61 cm**
- 4 Gas
- Material de los soportes: **Esmaltado**
- Dimensiones AlxAxF: **4,4 x 61,0 x 51,0 cm**

## HDCG 32220 FX

Gas

SERIE b300 | Código EAN 8690842347955



### TECNOLOGÍAS

- Encendido integrado
- Dispositivo de seguridad de gas (encimera)
- Gas Natural (NG)

### CARACTERÍSTICAS

- Ancho de placa: **30 cm**
- 2 Gas
- Material de los soportes: **Esmaltado**
- Dimensiones AlxAxF: **5 x 29,0 x 51,0 cm**



PLACAS DE COCCIÓN





08

# CAMPANAS

Decorativas

Grupo filtrante

Telescópicas

Estándar



# Respira un aire nuevo.

Las campanas de Beko, con diseños atemporales, se adaptan a todo tipo de cocinas. Eficaces y funcionales, pueden ser invisibles o actuar como elemento decorativo, manteniendo la línea de diseño o añadiendo personalidad.

Las campanas de pared, finas y elegantes, aportan estilo a la cocina con tecnología innovadora y máxima eficiencia. Su diseño único transforma cada cocina en un espacio original y acogedor.

Con formas que evocan futurismo o reinterpretan lo tradicional en clave moderna, nuestras campanas satisfacen todas las necesidades de estética, practicidad y funcionalidad.

Las campanas encastradas se destacan por su facilidad de instalación, uso y mantenimiento, ofreciendo soluciones para cada necesidad. En cuanto a la iluminación, su tecnología garantiza una visión perfecta sobre la encimera sin sombras molestas.

Descubre todas nuestras propuestas de campanas para tu cocina.



# HeatSense™



## VENTILACIÓN INTELIGENTE PARA COCINAR SIN COMPLICACIONES

Con la tecnología HeatSense™ los sensores de temperatura en la campana ajustan la ventilación de acuerdo con el calor proveniente de las zonas de cocción. El humo y el vapor se eliminan rápidamente con un uso óptimo de energía, por lo que solo te queda cocinar. Además, puedes utilizarlo con cualquier tipo de encimera o placa.



## Iluminación Ajustable



### BRILLA EN LA COCINA CON LA ILUMINACIÓN LED DE BEKO

Cuando estás cocinando tu última gran receta en la cocina es importante ver bien todo lo que estás preparando. ¡No te preocupes! Con la iluminación LED de Beko toda tu zona de cocción estará perfectamente iluminada. Gracias a los 3 tipos de luz diferente podrás elegir luz blanca, luz azul, o para un poco más de calidez, luz naranja. Además, al ser luces LED, también ahorras energía.

## Modo Limpieza del Aire



### REFRESCA TU COCINA AUTOMÁTICAMENTE CON BEKO AIR CLEANING

Con la tecnología Beko Air Cleaning la campana extractora se enciende automáticamente durante 10 minutos cada hora, a la velocidad mínima necesaria para que se refresque la cocina. Gracias a Beko Air Cleaning se dispersan silenciosamente los olores que puedan quedar de la cocción sin consumir apenas energía.

## Apagado Automático



### RELÁJATE DESPUÉS DE COCINAR CON TU CAMPANA PROGRAMABLE

La función de apagado automático de Beko te ofrece la comodidad de poder programar tu campana extractora. Con solo pulsar un botón, puedes programarla para que se apague automáticamente transcurridos 15 minutos. De esta forma podrás relajarte después de cocinar.

## Ventilación Intensiva



### VENTILACIÓN SUPERIOR

La ventilación intensiva de Beko es más eficiente que la campana extractora promedio, con un ajuste Booster un 65%\* más potente que el ajuste máximo. Refresca totalmente el aire de una cocina promedio en muy poco tiempo.

\*Probado en laboratorios internos.

## Filtros de Carbono



### FRESCURA GARANTIZADA

Las campanas extractoras de Beko tienen filtros de carbono para mantener la circulación del aire y eliminar los olores desagradables de la cocina, incluso si no tienes una salida de extracción de humos.

Tanto con un estilo tradicional como moderno, el aire de tu cocina siempre estará fresco.

# CAMPANAS

## BHCA96641BBHS

Decorativas

SERIE b300 | Código EAN 8690842481154



## BHCA96641BWHS

Decorativas

SERIE b300 | Código EAN 8690842636165



# CAMPANAS

## BHCA66641BBHS

Decorativas

SERIE b300 | Código EAN 8690842481147



## BHCA62442BBH

Decorativas

SERIE b300 | Código EAN 8690842524806



### TECNOLOGÍAS

- Instalación: **Pared**
- Tipo de campana: **Inclinada**
- Touch control electrónico
- **HeatSense**
- Apagado automático
- Función de limpieza de aire
- Filtro de carbón
- 3 niveles de potencia + 1 nivel intensivo
- Ajuste intensivo (Booster)
- Recirculación: **Opcional**

### CARACTERÍSTICAS

- Ancho de campana: **90 cm**
- Iluminación ajustable
- Clase eficiencia energética: **A**
- Capacidad de Ventilación Intensiva: **712 m3/h**
- Nivel de ruido intensivo: **69 dBA**
- Dimensiones AlxAxF: **113,8 x 89,5 x 41,9 cm**

### TECNOLOGÍAS

- Instalación: **Pared**
- Tipo de campana: **Inclinada**
- Touch control electrónico
- **HeatSense**
- Apagado automático
- Función de limpieza de aire
- Filtro de carbón
- 3 niveles de potencia + 1 nivel intensivo
- Ajuste intensivo (Booster)
- Recirculación: **Opcional**

### CARACTERÍSTICAS

- Ancho de campana: **90 cm**
- Iluminación ajustable
- Clase eficiencia energética: **A**
- Capacidad de Ventilación Intensiva: **712 m3/h**
- Nivel de ruido intensivo: **69 dBA**
- Dimensiones AlxAxF: **113,8 x 89,5 x 41,9 cm**

### TECNOLOGÍAS

- Instalación: **Pared**
- Tipo de campana: **Inclinada**
- Touch control electrónico
- **HeatSense**
- Apagado automático
- Función de limpieza de aire
- Filtro de carbón
- 3 niveles de potencia + 1 nivel intensivo
- Ajuste intensivo (Booster)
- Recirculación: **Opcional**

### CARACTERÍSTICAS

- Ancho de campana: **60 cm**
- Iluminación ajustable
- Clase eficiencia energética: **A**
- Capacidad de Ventilación Intensiva: **720 m3/h**
- Nivel de ruido intensivo: **70 dBA**
- Dimensiones AlxAxF: **113,8 x 59,5 x 41,9 cm**

### TECNOLOGÍAS

- Instalación: **Pared**
- Tipo de campana: **Inclinada**
- Touch control electrónico
- Apagado automático
- Filtro de carbón
- 3 niveles de potencia
- Recirculación

### CARACTERÍSTICAS

- Ancho de campana: **60 cm**
- Clase eficiencia energética: **C**
- Dimensiones AlxAxF: **113,8 x 59,5 x 41,9 cm**



# CAMPANAS

## BHCB61622BXH

Decorativas

SERIE b300 | Código EAN 8690842508400



### TECNOLOGÍAS

- Instalación: **Pared**
- Tipo de campana: **T-invertida**
- Control mecánico - botones
- Filtro de carbón
- 3 niveles de potencia
- Recirculación: **Opcional**

### CARACTERÍSTICAS

- Ancho de campana: **60 cm**
- Clase eficiencia energética: **B**
- Dimensiones AlxAxF: **102,5 x 59,8 x 50,5 cm**

## BHCB91622BXH

Decorativas

SERIE b300 | Código EAN 8690842508417



### TECNOLOGÍAS

- Instalación: **Pared**
- Tipo de campana: **T-invertida**
- Control mecánico - botones
- Filtro de carbón
- 3 niveles de potencia
- Recirculación: **Opcional**

### CARACTERÍSTICAS

- Ancho de campana: **90 cm**
- Clase eficiencia energética: **B**
- Dimensiones AlxAxF: **102,5 x 89,8 x 50,5 cm**

# CAMPANAS

## HCP61310I

Decorativas

SERIE b100 | Código EAN 8690842139741



## CWB 6441 XN

Decorativas

SERIE b100 | Código EAN 8690842154027



## HNU51311S

Grupo filtrante

SERIE b300 | Código EAN 8690842257599



### TECNOLOGÍAS

- Instalación: **Pared**
- Tipo de campana: **Piramidal**
- Control mecánico - deslizante
- Filtro de carbón: **Opcional**
- 3 niveles de potencia

### CARACTERÍSTICAS

- Ancho de campana: **60 cm**
- Clase eficiencia energética: **D**
- Dimensiones AlxAxF: **19,7 x 59,8 x 45 cm**

### TECNOLOGÍAS

- Instalación: **Pared**
- Tipo de campana: **Piramidal**
- Control mecánico - botones
- Filtro de carbón: **Opcional**
- 3 niveles de potencia
- Recirculación: **Opcional**

### CARACTERÍSTICAS

- Ancho de campana: **60 cm**
- Clase eficiencia energética: **D**
- Dimensiones AlxAxF: **25 x 59,8 x 47 cm**

### TECNOLOGÍAS

- Instalación: **Pared**
- Tipo de campana: **Grupo filtrante**
- Control mecánico - deslizante
- Filtro de carbón: **Opcional**
- 3 niveles de potencia

### CARACTERÍSTICAS

- Ancho de campana: **50 cm**
- Clase eficiencia energética: **D**
- Dimensiones AlxAxF: **23,8 x 53 x 31 cm**

# CAMPANAS

## CTB 6250 X

Telescópica

SERIE b300 | Código EAN 8690842986598



## HNT61311X

Telescópica

SERIE b300 | Código EAN 8690842645235



## CTB 6407 W

Telescópica

SERIE b300 | Código EAN 8690842066184



### TECNOLOGÍAS

- Libre instalación
- Tipo de campana: **Telescópica**
- Control mecánico
- Filtro de carbón: **Opcional**
- 3 niveles de potencia
- Recirculación: **Opcional**

### CARACTERÍSTICAS

- Ancho de campana: **60 cm**
- Clase eficiencia energética: **D**
- Dimensiones AlxAxF: **19,8 x 59,8 x 30 cm**

### TECNOLOGÍAS

- Instalación: **Pared**
- Tipo de campana: **Telescópica**
- Control mecánico
- Filtro de carbón: **Opcional**
- 3 niveles de potencia

### CARACTERÍSTICAS

- Ancho de campana: **60 cm**
- Clase eficiencia energética: **D**
- Dimensiones AlxAxF: **17,6 x 59,9 x 30,1 cm**

### TECNOLOGÍAS

- Instalación: **Pared**
- Tipo de campana: **Telescópica**
- Control mecánico - deslizante
- Filtro de carbón: **Opcional**
- 3 niveles de potencia

### CARACTERÍSTICAS

- Ancho de campana: **60 cm**
- Clase eficiencia energética: **D**
- Dimensiones AlxAxF: **19,8 x 59,8 x 30 cm**

# CAMPANAS

## CFB 5310 X

Estándar

SERIE b100 | Código EAN 8690842106767



## CFB 5310 W

Estándar

SERIE b100 | Código EAN 8690842904899



## CFB 6432 X

Estándar

SERIE b100 | Código EAN 8690842904981



## CFB 6432 W

Estándar

SERIE b100 | Código EAN 8690842904899



### TECNOLOGÍAS

- Instalación: **Pared**
- Tipo de campana: **Estándar**
- Control mecánico - deslizante
- Filtro de carbón: **Opcional**
- 3 niveles de potencia

### CARACTERÍSTICAS

- Ancho de campana: **60 cm**
- Clase eficiencia energética: **D**
- Dimensiones AlxAxF:  
**15 x 59,8 x 52,7 cm**

### TECNOLOGÍAS

- Instalación: **Pared**
- Tipo de campana: **Estándar**
- Control mecánico - deslizante
- Filtro de carbón: **Opcional**
- 3 niveles de potencia

### CARACTERÍSTICAS

- Ancho de campana: **60 cm**
- Clase eficiencia energética: **D**
- Dimensiones AlxAxF:  
**15 x 59,8 x 52,7 cm**

### TECNOLOGÍAS

- Instalación: **Pared**
- Tipo de campana: **Estándar**
- Control mecánico - deslizante
- Filtro de carbón: **Opcional**
- 3 niveles de potencia

### CARACTERÍSTICAS

- Ancho de campana: **60 cm**
- Clase eficiencia energética: **D**
- Dimensiones AlxAxF:  
**15 x 59,8 x 52,7 cm**

### TECNOLOGÍAS

- Instalación: **Pared**
- Tipo de campana: **Estándar**
- Control mecánico - deslizante
- Filtro de carbón: **Opcional**
- 3 niveles de potencia

### CARACTERÍSTICAS

- Ancho de campana: **60 cm**
- Clase eficiencia energética: **D**
- Dimensiones AlxAxF:  
**15 x 59,8 x 52,7 cm**





09

# COCINAS DE LIBRE INSTALACIÓN

# COCINAS DE LIBRE INSTALACIÓN

# COCINAS DE LIBRE INSTALACIÓN



## BGM 11226 EX

Fuel mixto Semi profesional 90x60



SERIE bPRO 500 | Código EAN 8690842631238

### TECNOLOGÍAS

- Pantalla digital con botones
- Tipo de horno: **Cocción multifunción**
- 9 funciones
- Tipo de placa: **Gas**
- Grill eléctrico

### CARACTERÍSTICAS

- 4 Gas + 1 Wok
- Tapa superior: **Cristal**
- Tipo de patas: **Ajustable en altura (color negro)**
- Compartimento inferior: **Tapa**
- Clase eficiencia energética: **A**
- Volumen utilizable: **111 litros**
- 1 raíl telescópico
- Fuente de alimentación: **Dual Fuel**
- Dimensiones AlxAxF: **90,0 x 90,0 x 60,0 cm**

## GM 15310 DB

Fuel mixto Semi profesional 90x60



SERIE bPRO 500 | Código EAN 8690842028212

### TECNOLOGÍAS

- Pantalla digital con botones
- Tipo de horno: **Cocción multifunción**
- 7 funciones
- Tipo de placa: **Gas**
- Grill eléctrico

### CARACTERÍSTICAS

- 4 Gas + 1 Wok
- Tipo de patas: **Fijos (color negro)**
- Compartimento inferior: **Tapa**
- Clase eficiencia energética: **A**
- Volumen utilizable: **115 litros**
- Fuente de alimentación: **Dual Fuel**
- Dimensiones AlxAxF: **90,0 x 90,0 x 60,0 cm**

# COCINAS DE LIBRE INSTALACIÓN

## FSE62110DW

Fuel mixto 60x60

SERIE b100 | Código EAN 8690842072550



## FSS67000GW

Eléctrica 60x60

SERIE b100 | Código EAN 8690842062551



## CSS 48100 GW

Eléctrica 50x50

SERIE b100 | Código EAN 8690842007651



## FSG62000DXL

Gas 60x60

SERIE b100 | Código EAN 8690842072468



## FSG62000DWL

Gas 60x60

SERIE b100 | Código EAN 8690842072475



## CSG 42009 DW

Gas 50x50

SERIE b100 | Código EAN 8690842057434



### TECNOLOGÍAS

- Temporizador mecánico
- Tipo de horno: **Cocción multifunción**
- 6 funciones
- Tipo de placa: **Gas**
- Grill eléctrico
- Sistema de limpieza del horno: **Hidrólisis**
- Gas Natural (NG)

### CARACTERÍSTICAS

- 4 Gas
- Tapa superior: **Cristal**
- Compartimento inferior: **Tapa**
- Clase eficiencia energética: **A**
- Volumen utilizable: **66 litros**
- Fuente de alimentación: **Dual Fuel**
- Dimensiones AlxAxF: **85,0 x 60,0 x 60,0 cm**

### TECNOLOGÍAS

- Tipo de horno: **Cocción convencional**
- 4 funciones
- Tipo de placa: **Eléctrica (Vitrocerámica)**
- Grill eléctrico
- Sistema de limpieza del horno: **Hidrólisis**

### CARACTERÍSTICAS

- 4 zonas vitrocerámicas
- Compartimento inferior: **Tapa**
- Clase eficiencia energética: **A**
- Volumen utilizable: **71 litros**
- Fuente de alimentación: **Eléctrica**
- Dimensiones AlxAxF: **85,0 x 60,0 x 60,0 cm**

### TECNOLOGÍAS

- Temporizador mecánico
- Tipo de horno: **Cocción convencional**
- 4 funciones
- Tipo de placa: **Eléctrica (Vitrocerámica)**
- Grill eléctrico
- Sistema de limpieza del horno: **Hidrólisis**

### CARACTERÍSTICAS

- 3 zonas vitrocerámicas
- Compartimento inferior: **Tapa**
- Clase eficiencia energética: **A**
- Volumen utilizable: **54 litros**
- Fuente de alimentación: **Eléctrica**
- Dimensiones AlxAxF: **85,0 x 50,0 x 50,0 cm**

### TECNOLOGÍAS

- Temporizador mecánico
- Tipo de horno: **Cocción a gas (Horno y placa)**
- Tipo de placa: **Gas**
- Grill a gas
- Gas Butano/Propano (LPG)

### CARACTERÍSTICAS

- 4 Gas
- Tapa superior: **Cristal**
- Compartimento inferior: **Fijo**
- Clase eficiencia energética: **A**
- Volumen utilizable: **64 litros**
- Fuente de alimentación: **Gas**
- Dimensiones AlxAxF: **85,0 x 60,0 x 60,0 cm**

### TECNOLOGÍAS

- Temporizador mecánico
- Tipo de horno: **Cocción a gas (Horno y placa)**
- Tipo de placa: **Gas**
- Grill a gas
- Gas Butano/Propano (LPG)

### CARACTERÍSTICAS

- 4 Gas
- Tapa superior: **Cristal**
- Compartimento inferior: **Fijo**
- Clase eficiencia energética: **A**
- Volumen utilizable: **64 litros**
- Fuente de alimentación: **Gas**
- Dimensiones AlxAxF: **85,0 x 60,0 x 60,0 cm**

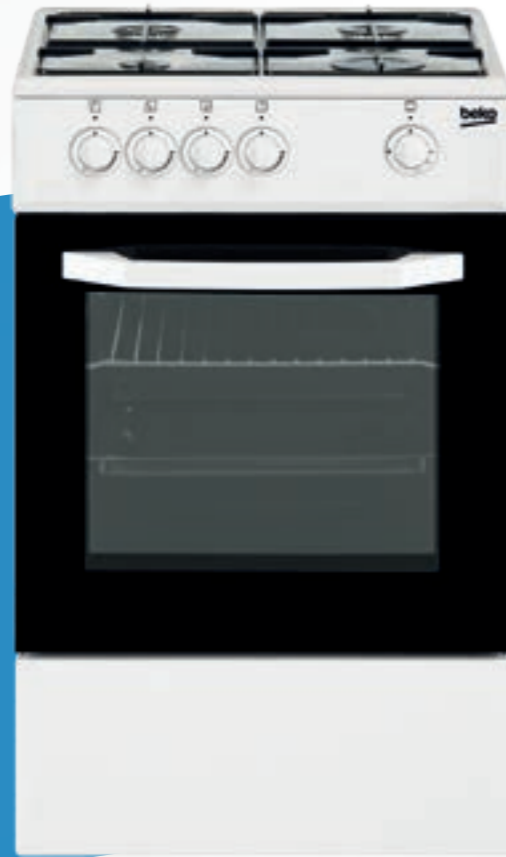
### TECNOLOGÍAS

- Tipo de horno: **Cocción a gas (Horno y placa)**
- Tipo de placa: **Gas**
- Grill a gas
- Gas Butano/Propano (LPG)

### CARACTERÍSTICAS

- 4 Gas
- Tapa superior: **Metálica**
- Compartimento inferior: **Tapa**
- Fuente de alimentación: **Gas**
- Dimensiones AlxAxF: **85,0 x 50,0 x 50,0 cm**

# COCINAS DE LIBRE INSTALACIÓN



## CSG 42010 DWN

Gas 50x50

SERIE b100 | Código EAN 8690842057427

### TECNOLOGÍAS

- Tipo de horno: **Cocción a gas (Horno y placa)**
- Tipo de placa: **Gas**
- Grill a gas
- Gas Natural (NG)

### CARACTERÍSTICAS

- 4 Gas
- Tapa superior: **Metálica**
- Compartimento inferior: **Tapa**
- Fuente de alimentación: **Gas**
- Dimensiones AlxAxF: **85,0 x 50,0 x 50,0 cm**





10

# AIRES ACONDICIONADOS

Split  
Portátiles

# AIRES ACONDICIONADOS SPLIT

## BEHPG 240 / BEHPG 241

Aire acondicionado tipo Split



Código EAN Indoor | Código EAN Outdoor  
8690842654282 | 8690842654275



### FUNCIONES

- Conexión Wi-Fi (HomeWhiz)
- Función **ZoneFollow**
- Función deshumificadora
- Velocidades del ventilador:  
**Turbo / H / M / L / AUTO**
- Modo ahorro de energía
- Control automático de temperatura

### CARACTERÍSTICAS

- Capacidad frigorífica: **7 kW**
- Capacidad de calefacción: **4,9 kW**
- Clase eficiencia energética: **A++/A+**
- Tipo de calefacción: **Bomba de calor**

### DIMENSIONES

- Unidad interior AlxAxF:  
**108,2 x 33,7 x 23,4 cm**
- Unidad exterior AlxAxF:  
**89 x 67,3 x 34,2 cm**
- Peso neto unidad interior:  
**14,5 Kg**
- Peso neto unidad exterior:  
**43 Kg**

## BEHPG 180 / BEHPG 181

Aire acondicionado tipo Split



Código EAN Indoor | Código EAN Outdoor  
8690842517389 | 8690842497247



### FUNCIONES

- Conexión Wi-Fi (HomeWhiz)
- Función **ZoneFollow**
- Función deshumificadora
- Velocidades del ventilador:  
**Turbo / H / M / L / AUTO**
- Modo ahorro de energía
- Control automático de temperatura

### CARACTERÍSTICAS

- Capacidad frigorífica: **5,3 kW**
- Capacidad de calefacción: **4,2 kW**
- Clase eficiencia energética: **A++/A+**
- Tipo de calefacción: **Bomba de calor**

### DIMENSIONES

- Unidad interior AlxAxF:  
**97,1 x 32,1 x 22,8 cm**
- Unidad exterior AlxAxF:  
**80,5 x 55,4 x 33 cm**
- Peso neto unidad interior:  
**12 Kg**
- Peso neto unidad exterior:  
**32 Kg**

## BEHPG 120 / BEHPG 121

Aire acondicionado tipo Split



Código EAN Indoor | Código EAN Outdoor  
8690842517372 | 8690842497230



### FUNCIONES

- Conexión Wi-Fi (HomeWhiz)
- Función **ZoneFollow**
- Función deshumificadora
- Velocidades del ventilador:  
**Turbo / H / M / L / AUTO**
- Modo ahorro de energía
- Control automático de temperatura

### CARACTERÍSTICAS

- Capacidad frigorífica: **3,5 kW**
- Capacidad de calefacción: **2,5 kW**
- Clase eficiencia energética: **A++/A+**
- Tipo de calefacción: **Bomba de calor**

### DIMENSIONES

- Unidad interior AlxAxF:  
**80,2 x 29,5 x 20 cm**
- Unidad exterior AlxAxF:  
**72 x 49,5 x 27 cm**
- Peso neto unidad interior:  
**9 Kg**
- Peso neto unidad exterior:  
**23 Kg**

# AIRES ACONDICIONADOS SPLIT

## BEHPG 090 / BEHPG 091

Aire acondicionado tipo Split



Código EAN Indoor | Código EAN Outdoor  
8690842517365 | 8690842497216



### FUNCIONES

- Conexión Wi-Fi (HomeWhiz)
- Función **ZoneFollow**
- Función deshumificadora
- Velocidades del ventilador:  
**Turbo / H / M / L / AUTO**
- Modo ahorro de energía
- Control automático de temperatura

### CARACTERÍSTICAS

- Capacidad frigorífica: **2,6 kW**
- Capacidad de calefacción: **2,3 kW**
- Clase eficiencia energética: **A++/A+**
- Tipo de calefacción: **Bomba de calor**

### DIMENSIONES

- Unidad interior AlxAxF:  
**72,9 x 29,2 x 20 cm**
- Unidad exterior AlxAxF:  
**72 x 49,5 x 27 cm**
- Peso neto unidad interior:  
**8,5 Kg**
- Peso neto unidad exterior:  
**23 Kg**

## BGMPI 090 + BGMPI 120 + BGMPO 181

Aire acondicionado tipo  
Multi Split



Código EAN Indoor  
BGMPI 090  
8690842648045 | Código EAN Outdoor  
8690842509292  
Código EAN Indoor  
BGMPI 120  
8690842648052



### FUNCIONES

- Conexión Wi-Fi (HomeWhiz)
- Función **ZoneFollow**
- Función deshumificadora
- Velocidades del ventilador:  
**Turbo / H / M / L / AUTO**
- Modo ahorro de energía
- Control automático de temperatura

### CARACTERÍSTICAS

- Capacidad frigorífica: **5,3 kW**
- Capacidad de calefacción: **4,3 kW**
- Clase eficiencia energética: **A++/A+**
- Tipo de calefacción: **Bomba de calor**

### DIMENSIONES

- Unidades interior AlxAxF:  
**72,9 x 29,2 x 20 / 80,2 x 29,5 x 20 cm**
- Unidad exterior AlxAxF:  
**80,5 x 55,4 x 33 cm**
- Peso neto unidades interior:  
**8,5/9 Kg**
- Peso neto unidad exterior:  
**35 Kg**

# AIRES ACONDICIONADOS PORTÁTILES

## BPN112C

Aire acondicionado portátil

Código EAN  
8690842426384



### FUNCIONES

- Función **ZoneFollow**
- Función deshumificadora
- Velocidades del ventilador:  
**H / M / L**
- Control automático de temperatura
- Display digital
- Mando a distancia
- Función Timer

### CARACTERÍSTICAS

- Capacidad frigorífica: **3,5 kW**
- Clase eficiencia energética: **A**
- Tipo de refrigerante: **R290**
- Kit de instalación incluido
- Dimensiones AlxAxF:  
**44 x 71,5 x 33,5 cm**
- Peso neto: **30 Kg**

## BP209C

Aire acondicionado portátil

Código EAN  
8690842422539



### FUNCIONES

- Función deshumificadora
- Velocidades del ventilador:  
**H / L**
- Control automático de temperatura
- Display digital
- Mando a distancia
- Función Timer

### CARACTERÍSTICAS

- Capacidad frigorífica: **2,5 kW**
- Clase eficiencia energética: **A**
- Tipo de refrigerante: **R290**
- Kit de instalación incluido
- Dimensiones AlxAxF:  
**33 x 68,5 x 28 cm**
- Peso neto: **23,5 Kg**

## BP207C

Aire acondicionado portátil

Código EAN  
8690842422522



### FUNCIONES

- Función deshumificadora
- Velocidades del ventilador:  
**H / L**
- Control automático de temperatura
- Display digital
- Mando a distancia
- Función Timer

### CARACTERÍSTICAS

- Capacidad frigorífica: **1,97 kW**
- Clase eficiencia energética: **A**
- Tipo de refrigerante: **R290**
- Kit de instalación incluido
- Dimensiones AlxAxF:  
**33 x 68,5 x 28 cm**
- Peso neto: **19 Kg**







**beko**



Encuétranos en:    

Para más información visita **beko.com**  
Atención al cliente: **atencionalcliente@beko.com**

\*Source Euromonitor International Limited; Large Appliances as per "Major Appliances" in Consumer Appliances 2024ed, retail volume, 2023 data.